

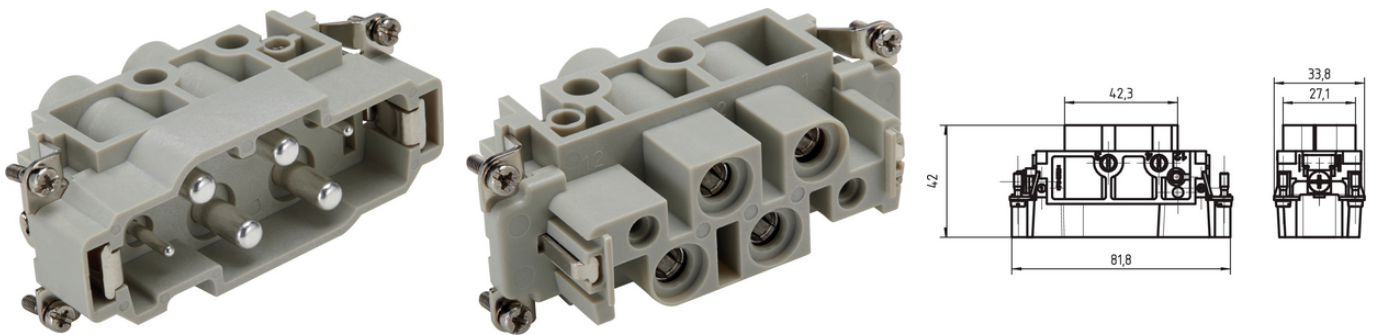
## EPIC® K 4/2

Combinação de inserto de potência e controle

O inserto combinado é adequado para energia e controle e pode ser utilizado, por exemplo, na área de energias regenerativas e de sistemas de controle.

### Info

Combinação de inserto de potência e controle



Componentes de automação complementares da LAPP



Engenharia de máquinas e instalações



Energia Eólica



Resistente a temperatura

### Vantagens

Alimentação e controle em um inserto de conector  
Melhor em combinação com ÖLFLEX®SERVO

### Âmbitos de aplicação

Construção de máquinas  
Engenharia de controle  
Energia renovável

### Dados técnicos

Classificação ETIM 5:

Class-ID ETIM 5.0: EC000438

Descrição de Classe ETIM 5.0: Inserto de contato para conectores industriais

Classificação ETIM 6:

ID da classe ETIM 6.0: EC000438

Última atualização (21.07.2024)

©2024 Lapp Group - all rights reserved.

Gestão de Produtos <http://lappbrasil.lappgroup.com>

Você pode encontrar os dados técnicos atuais na folha de dados correspondente.

PN 0456 / 02\_03.16

## EPIC® K 4/2

	Descrição da classe ETIM 6.0: Inseto de contato para conectores industriais
Tensão nominal em V:	830 V Alimentação 400 V Control
Tensão nominal de impulso:	8 kV
Corrente nominal em A:	80 A Alimentação 16 A Controle
Pollution degree:	3
Inflamabilidade:	UL94 V-0
Resistência de contato:	< 5 mOhm
Números de contatos:	4 + 2 + PE
Terminação do cabo:	Terminal de parafuso: 1,5 - 16,0 mm <sup>2</sup> (Contato Power) Terminal de parafuso: 0,5 - 2,5 mm <sup>2</sup> (Contato Power)
Comprimento de decapagem (mm):	16 mm (Power) 6 mm (Control)
Material:	PC Policarbonato
Ciclos de operação mecânica:	500
Certificações:	Testado conforme UL: Número e arquivo UL:E75770
Faixa de temperatura:	-40°C até +125°C

### Observação

Conexão PE com um fio de 16 mm<sup>2</sup> apenas com o terminal de anel recomendado 44424029

Os insertos devem ser utilizados com as carcaças apropriadas

As imagens e gráficos demonstradas não são reprodução fiel do produto, são meramente ilustrativos

Os preços são preços líquidos sem IVA e sobretaxas. Venda apenas para clientes empresariais.

Para a ligação de fios de Litz deve ser utilizada uma luva da extremidade do condutor.



## EPIC® K 4/2

Código do Produto	Descrição do artigo	Tipo de contato	Número de contatos operacionais	Unidade de embalagem
EPIC® terminal de parafuso K 4/2				
44424043	EPIC® K 4/2 SS	Macho	4 + 2 + PE	10
44424044	EPIC® K 4/2 BS	Fêmea	4 + 2 + PE	10

Última atualização (21.07.2024)

©2024 Lapp Group - all rights reserved.

Gestão de Produtos <http://lappbrasil.lappgroup.com>

Você pode encontrar os dados técnicos atuais na folha de dados correspondente.

PN 0456 / 02\_03.16

**EPIC® K 4/2**