

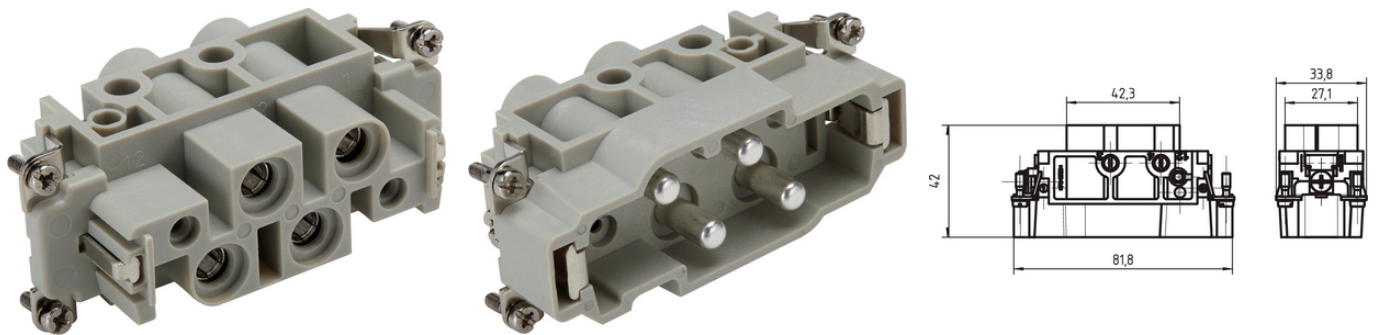
EPIC® K 4/0

Combinação de inserto de energia

A utilização combinada garante uma alta potência de saída em um único inserto e é ideal para a combinação com o cabo SERVO ÖLFLEX.

Info

Combinação de inserto de energia



Componentes de automação complementares da LAPP



Engenharia de máquinas e instalações



Energia Eólica



Resistente a temperatura

Vantagens

Alta potência em um inserto de conector

Melhor em combinação com ÖLFLEX®SERVO

Âmbitos de aplicação

Construção de máquinas

Engenharia de controle

Energia renovável

Dados técnicos

Classificação ETIM 5:

Class-ID ETIM 5.0: EC000438

Descrição de Classe ETIM 5.0: Inserto de contato para conectores industriais

Classificação ETIM 6:

ID da classe ETIM 6.0: EC000438

Última atualização (18.07.2024)

©2024 Lapp Group - all rights reserved.

Gestão de Produtos <http://lappbrasil.lappgroup.com>

Você pode encontrar os dados técnicos atuais na folha de dados correspondente.

PN 0456 / 02_03.16

EPIC® K 4/0

	Descrição da classe ETIM 6.0: Inseto de contato para conectores industriais
Tensão nominal em V:	830 V Alimentação
Tensão nominal de impulso:	8 kV
Corrente nominal em A:	80 A Alimentação
Pollution degree:	3
Inflamabilidade:	UL94 V-0
Resistência de contato:	< 5 mOhm
Números de contatos:	4 + PE
Terminação do cabo:	Terminal de parafuso: 1,5 - 16,0 mm ² (Contato Power)
Comprimento de decapagem (mm):	16 mm (Power)
Material:	PC Policarbonato
Ciclos de operação mecânica:	500
Certificações:	Testado conforme UL: Número e arquivo UL:E75770
Faixa de temperatura:	-40°C até +125°C

Observação

Conexão PE com um fio de 16 mm² apenas com o terminal de anel recomendado 44424029

Os insertos devem ser utilizados com as carcaças apropriadas

As imagens e gráficos demonstradas não são reprodução fiel do produto, são meramente ilustrativos

Os preços são preços líquidos sem IVA e sobretaxas. Venda apenas para clientes empresariais.

Para a ligação de fios de Litz deve ser utilizada uma luva da extremidade do condutor.



EPIC® K 4/0

Código do Produto	Descrição do artigo	Tipo de contato	Número de contatos operacionais	Unidade de embalagem
Terminal de parafuso EPIC® K 4/0				
44424041	EPIC® K 4/0 SS	Macho	4 + PE	10
44424042	EPIC® K 4/0 BS	Fêmea	4 + PE	10

Última atualização (18.07.2024)

©2024 Lapp Group - all rights reserved.

Gestão de Produtos <http://lappbrasil.lappgroup.com>

Você pode encontrar os dados técnicos atuais na folha de dados correspondente.

PN 0456 / 02_03.16

EPIC® K 4/0