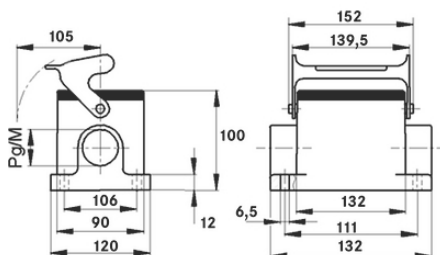
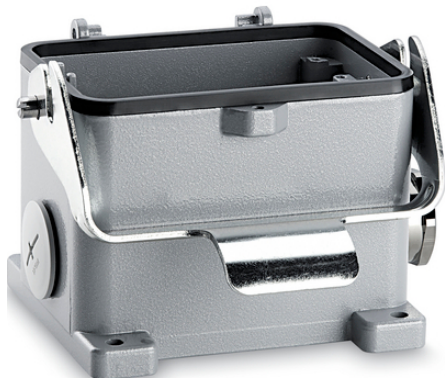


EPIC® H-B 48 SGRL-LB

Carcaça de tipo H-B para 2 insertos.

A carcaça robusta com 2 entradas de cabo e uma alavanca longitudinal pode ser utilizada no escopo da engenharia mecânica e industrial e da indústria de plástico.



Vantagens

A carcaça grande e robusta para dois insertos em um conector. Energia e dados em um conector M40 housing extension on M50 with SKINTOP 53112083 possible (clamping range 27 - 35 mm)

Âmbitos de aplicação

Engenharia industrial
Indústria de plásticos

Características do produto

Base para montagem em superfície
1 alavanca individual
2 entradas de cabo

Dados técnicos

Classificação ETIM 5:

ETIM 5.0 Class-ID: EC000437

Descrição de Classe ETIM 5.0: Carcaça para conectores industriais

Classificação ETIM 6:

ID da classe ETIM 6.0: EC000437

Descrição da classe ETIM 6.0: Carcaça para conectores industriais

Material:

Carcaça: liga de alumínio com pintura eletrostática a pó, cinza
Alavanca: aço galvanizado
Vedação: NBR

Tipo de proteção:

IP 65 (bloqueado)

Faixa de temperatura:

-40°C a +100°C, temporário até +125°C

EPIC® H-B 48 SGRL-LB

Observação

As imagens e gráficos demonstradas não são reprodução fiel do produto, são meramente ilustrativos
Os preços são preços líquidos sem IVA e sobretaxas. Venda apenas para clientes empresariais.



EPIC® H-B 48 SGRL-LB

Código do Produto	Descrição do artigo	M	PG	Peça/emb.
Carcaça H-B: base para montagem em superfície (2 entradas de cabo, alavanca individual)				
10166000	H-B 48 SGRL 29	-	29	1
10166100	H-B 48 SGRL 36	-	36	1
19166000	H-B 48 SGRL M32	32	-	1
19166100	H-B 48 SGRL M40	40	-	1

Última atualização (25.04.2024)

©2024 Lapp Group - all rights reserved.

Gestão de Produtos <http://lappbrasil.lappgroup.com>

Você pode encontrar os dados técnicos atuais na folha de dados correspondente.

PN 0456 / 02_03_16