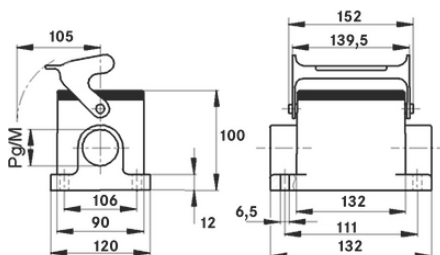
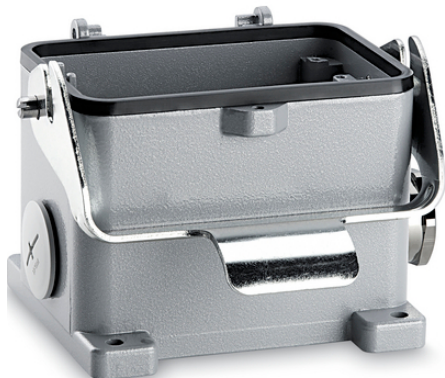


## EPIC® H-B 48 SGR-LB

Carcaça de tipo H-B para 2 insertos.

A carcaça robusta baixa para dois insertos é composta por uma alavanca longitudinal e uma entrada de cabo e é ideal para a utilização na indústria de plástico.



### Vantagens

A carcaça grande e robusta para dois insertos em um conector. Energia e dados em um conector M40 housing extension on M50 with SKINTOP 53112083 possible (clamping range 27 - 35 mm)

### Âmbitos de aplicação

Engenharia industrial  
Indústria de plásticos

### Características do produto

Base para montagem em superfície  
1 alavanca individual  
1 entrada de cabo

### Dados técnicos

Classificação ETIM 5:

ETIM 5.0 Class-ID: EC000437

Descrição de Classe ETIM 5.0: Carcaça para conectores industriais

Classificação ETIM 6:

ID da classe ETIM 6.0: EC000437

Descrição da classe ETIM 6.0: Carcaça para conectores industriais

Material:

Carcaça: liga de alumínio com pintura eletrostática a pó, cinza  
Alavanca: aço galvanizado  
Vedação: NBR

Tipo de proteção:

IP 65 (bloqueado)

Faixa de temperatura:

-40°C a +100°C, temporário até +125°C

## EPIC® H-B 48 SGR-LB

### Observação

As imagens e gráficos demonstradas não são reprodução fiel do produto, são meramente ilustrativos  
Os preços são preços líquidos sem IVA e sobretaxas. Venda apenas para clientes empresariais.



## EPIC® H-B 48 SGR-LB

Código do Produto	Descrição do artigo	M	PG	Unidade de embalagem
Carcaça H-B: base para montagem em superfície (1 entrada de cabo, alavanca individual)				
10165000	H-B 48 SGR 29	-	29	1
10165100	H-B 48 SGR 36	-	36	1
19165000	H-B 48 SGR M32	32	-	1
19165100	H-B 48 SGR M40	40	-	1

Última atualização (08.08.2024)

©2024 Lapp Group - all rights reserved.

Gestão de Produtos <http://lappbrasil.lappgroup.com>

Você pode encontrar os dados técnicos atuais na folha de dados correspondente.

PN 0456 / 02\_03.16