

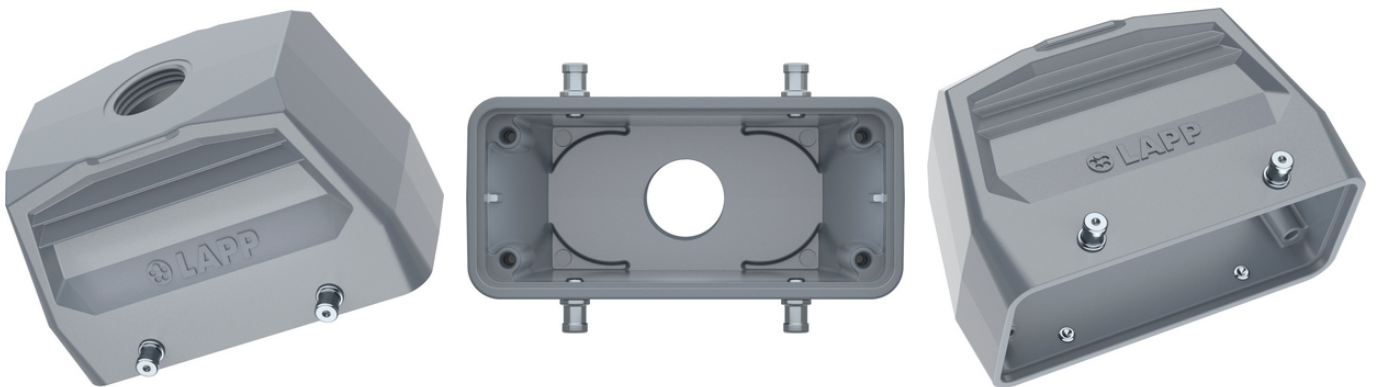
## EPIC® H-B 16 T

Carcaça de tipo H-B de padrão industrial.

The same, yet better: you'll be impressed with this rectangular connector hood, the design and haptics of which have been completely revamped. While the technical properties and advantages have remained identical, the modern design not only impresses visually, but gives you a much better grip when connecting and disconnecting.

### Info

Práticas nervuras para puxar confortavelmente o conector



Componentes de automação complementares da LAPP



Engenharia de máquinas e instalações



Resistência mecânica



Robusto



A prova d'água

### Vantagens

The hood housing is mateable with many commercially available housings (panel-mount base, surface-mount base or coupler hood housings).

The user-friendly design with a good grip makes the plug connection easy to connect and release.

Locking takes place using a stainless-steel double lever on the counter-housing.

Corresponds to protection class IP 65 when locked.

UL certification according to technical data enables use of the product in the North American region.

### Âmbitos de aplicação

To protect the connector insert from environmental influences.

Última atualização (22.07.2024)

©2024 Lapp Group - all rights reserved.

Gestão de Produtos <http://lappbrasil.lappgroup.com>

Você pode encontrar os dados técnicos atuais na folha de dados correspondente.

PN 0456 / 02\_03.16

## EPIC® H-B 16 T

For use with many EPIC® rectangular connector inserts or module inserts.  
For power supply connection of devices and machines in various applications.  
With modular connector assembly, also suitable for signal and data transmission.  
For use with a cable gland or a collar.  
Withstands high environmental and mechanical stresses.

### Características do produto

Tampa, tipo baixo  
Pinos para alavanca dupla  
Entrada para cabo reta

### Dados técnicos

Classificação ETIM 5:	ETIM 5.0 Class-ID: EC000437 Descrição de Classe ETIM 5.0: Carcaça para conectores industriais
Classificação ETIM 6:	ID da classe ETIM 6.0: EC000437 Descrição da classe ETIM 6.0: Carcaça para conectores industriais
Material:	Carcaça: Liga de alumínio com pintura eletrostática a pó cinza Pino: Revestido de aço
Tipo de proteção:	IP 65 (bloqueado)
Faixa de temperatura:	-40°C a +100°C, temporário até +125°C

### Observação

As imagens e gráficos demonstradas não são reprodução fiel do produto, são meramente ilustrativos  
Os preços são preços líquidos sem IVA e sobretaxas. Venda apenas para clientes empresariais.



## EPIC® H-B 16 T

Código do Produto	M	Unidade de embalagem
19080001	20	10

Última atualização (22.07.2024)

©2024 Lapp Group - all rights reserved.

Gestão de Produtos <http://lappbrasil.lappgroup.com>

Você pode encontrar os dados técnicos atuais na folha de dados correspondente.

PN 0456 / 02\_03.16