

EPIC® H-B 10 SGRLH

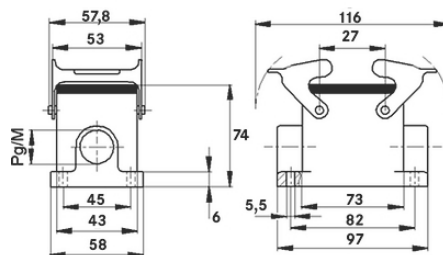
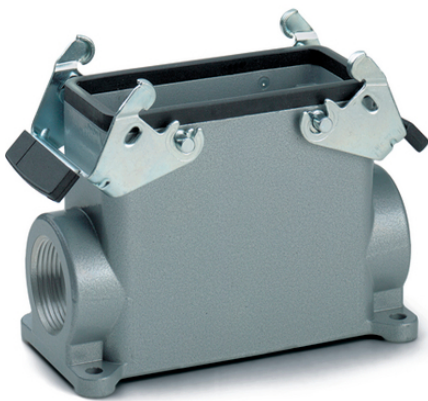
Carcaça de tipo H-B de padrão industrial.

A carcaça robusta é adequada para a utilização na indústria de plástico. Ela é composta por uma carcaça básica alta, 2 alavancas duplas e 2 entradas de cabo.

Info

Mais espaço interior para a fiação

Versão de alavanca dupla com 2 alavancas para o aumento da segurança



Componentes de automação complementares da LAPP



Engenharia de máquinas e instalações



Resistência mecânica



Robusto



A prova d'água

Vantagens

A carcaça mais pequena com alavanca dupla e individual. Temos a carcaça adequada para qualquer aplicação

Âmbitos de aplicação

Engenharia industrial

Tecnologia de luz e som

Indústria de plásticos

Características do produto

Última atualização (22.07.2024)

©2024 Lapp Group - all rights reserved.

Gestão de Produtos <http://lappbrasil.lappgroup.com>

Você pode encontrar os dados técnicos atuais na folha de dados correspondente.

PN 0456 / 02_03.16

EPIC® H-B 10 SGRLH

Base para montagem em superfície, tipo alto
2 alavancas duplas
2 entradas de cabo

Dados técnicos

| | |
|-----------------------|---|
| Classificação ETIM 5: | ETIM 5.0 Class-ID: EC000437 Descrição de Classe ETIM 5.0: Carcaça para conectores industriais |
| Classificação ETIM 6: | ID da classe ETIM 6.0: EC000437 Descrição da classe ETIM 6.0: Carcaça para conectores industriais |
| Material: | Carcaça: liga de alumínio com pintura eletrostática a pó, cinza Alavanca: aço galvanizado Vedação: NBR |
| Tipo de proteção: | IP 65 (bloqueado) NEMA 250, UL50E: 12, 4 (bloqueado) |
| Testado pela VDE: | Certificado com inspeção do processo de fabricação: REG. VDE n.º:B437 Testado conforme UL: Número e arquivo UL:E75770 |
| Faixa de temperatura: | -40°C a +100°C, temporário até +125°C |

Observação

As imagens e gráficos demonstradas não são reprodução fiel do produto, são meramente ilustrativos
Os preços são preços líquidos sem IVA e sobretaxas. Venda apenas para clientes empresariais.



EPIC® H-B 10 SGRLH

| Código do Produto | Descrição do artigo | M | PG | Unidade de embalagem |
|---|---------------------|----|----|----------------------|
| Carcaça H-B: base para montagem em superfície (2 entradas de cabo, alavanca dupla, tipo alto) | | | | |
| 70036200 | H-B 10 SGRLH 21 | - | 21 | 10 |
| 70036400 | H-B 10 SGRLH 29 | - | 29 | 10 |
| 79036200 | H-B 10 SGRLH M25 | 25 | - | 10 |
| 79036400 | H-B 10 SGRLH M32 | 32 | - | 10 |

Última atualização (22.07.2024)

©2024 Lapp Group - all rights reserved.

Gestão de Produtos <http://lappbrasil.lappgroup.com>

Você pode encontrar os dados técnicos atuais na folha de dados correspondente.

PN 0456 / 02_03.16