

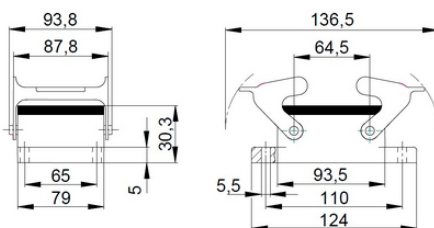
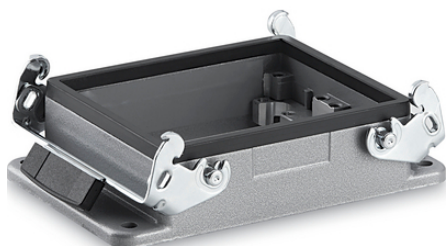
EPIC® H-A 48 AG

Carcaças robustas para 3 insertos

A carcaça de metal compacta e robusta é adequada para acomodar 3 insertos e pode ser utilizada, por exemplo, na fabricação de máquinas e de aparelhos.

Info

Carcaças em metal robustas e compactas para tamanho duplo H-A 48



Engenharia de máquinas e instalações



Resistência mecânica



Robusto



A prova d'água

Vantagens

Três insertos diferentes, respectivamente apropriados para o tamanho H-A 16, podem ser montados nessa carcaça. Flexibilidade elevada.

Âmbitos de aplicação

Construção de aparelhos e máquinas
Engenharia de controle

Características do produto

H-A case: Wall base
2 alavancas duplas
vedação plana incl.

Última atualização (22.07.2024)

©2024 Lapp Group - all rights reserved.

Gestão de Produtos <http://lappbrasil.lappgroup.com>

Você pode encontrar os dados técnicos atuais na folha de dados correspondente.

PN 0456 / 02_03.16

EPIC® H-A 48 AG

Dados técnicos

Classificação ETIM 5:	ETIM 5.0 Class-ID: EC000437 Descrição de Classe ETIM 5.0: Carcaça para conectores industriais
Classificação ETIM 6:	ID da classe ETIM 6.0: EC000437 Descrição da classe ETIM 6.0: Carcaça para conectores industriais
Material:	Carcaça: liga de alumínio com pintura eletrostática a pó, cinza Alavanca: aço galvanizado Vedação: NBR
Tipo de proteção:	IP 65 (bloqueado)
Faixa de temperatura:	-40°C a +100°C, temporário até +125°C

Observação

As imagens e gráficos demonstradas não são reprodução fiel do produto, são meramente ilustrativos
Os preços são preços líquidos sem IVA e sobretaxas. Venda apenas para clientes empresariais.



EPIC® H-A 48 AG

Código do Produto	Descrição do artigo	Unidade de embalagem
Carcaça H-A: base para montagem em painel (alavanca dupla)		
10625500	H-A 48 AG	1

Última atualização (22.07.2024)

©2024 Lapp Group - all rights reserved.

Gestão de Produtos <http://lappbrasil.lappgroup.com>

Você pode encontrar os dados técnicos atuais na folha de dados correspondente.

PN 0456 / 02_03.16