

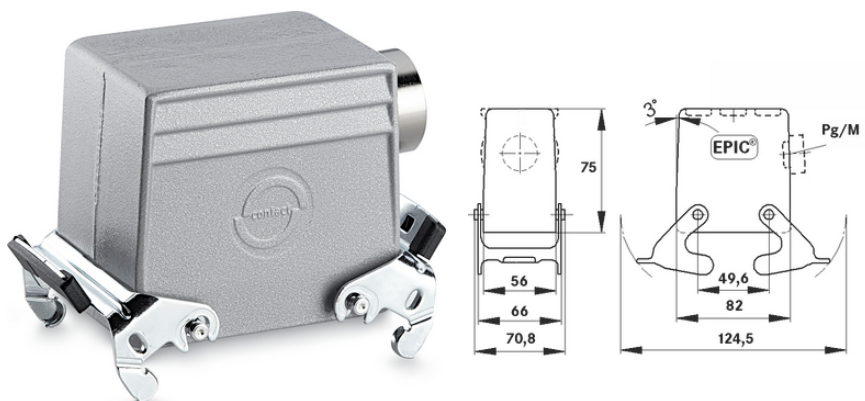
EPIC® H-A 32 TSB

Carcaças robustas para 2 insertos

A carcaça de metal compacta pode ser utilizada não só para a fabricação de máquinas e de aparelhos. Ela é adequada para conectores retangulares e é compatível com a instalação de dois insertos estreitos.

Info

Carcaças em metal robustas e compactas para tamanho duplo H-A 32



Engenharia de máquinas e instalações



Resistência mecânica



Robusto



A prova d'água

Vantagens

Para dois insertos da série estreita H-A, H-D ou STA. Economia de espaço

Âmbitos de aplicação

Construção de aparelhos e máquinas

Engenharia de controle

Características do produto

Tampa

2 alavancas duplas

Entrada lateral do cabo

Versões com/sem colar

Última atualização (17.07.2024)

©2024 Lapp Group - all rights reserved.

Gestão de Produtos <http://lappbrasil.lappgroup.com>

Você pode encontrar os dados técnicos atuais na folha de dados correspondente.

PN 0456 / 02_03.16

EPIC® H-A 32 TSB

Dados técnicos

Classificação ETIM 5:	ETIM 5.0 Class-ID: EC000437 Descrição de Classe ETIM 5.0: Carcaça para conectores industriais
Classificação ETIM 6:	ID da classe ETIM 6.0: EC000437 Descrição da classe ETIM 6.0: Carcaça para conectores industriais
Material:	Carcaça: liga de alumínio cinza Alavanca: aço galvanizado Vedação: NBR
Tipo de proteção:	IP 65 (bloqueado)
Faixa de temperatura:	-40°C a +100°C, temporário até +125°C

Observação

As imagens e gráficos demonstradas não são reprodução fiel do produto, são meramente ilustrativos
Os preços são preços líquidos sem IVA e sobretaxas. Venda apenas para clientes empresariais.



EPIC® H-A 32 TSB

Código do Produto	Descrição do artigo	M	PG	Colar	Unidade de embalagem
Carcaça H-A: tampa (entrada lateral, alavanca dupla)					
10578000	H-A 32 TSB 21	-	21	sim	5
10579000	H-A 32 TSB 29	-	29	sim	5
19578000	H-A 32 TSB M25	25	-	-	5
19579000	H-A 32 TSB M32	32	-	-	5

Última atualização (17.07.2024)

©2024 Lapp Group - all rights reserved.

Gestão de Produtos <http://lappbrasil.lappgroup.com>

Você pode encontrar os dados técnicos atuais na folha de dados correspondente.

PN 0456 / 02_03.16