

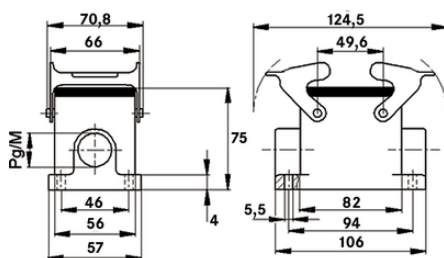
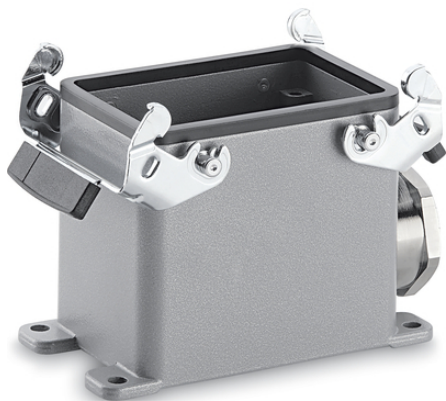
EPIC® H-A 32 SGR

Carcaças robustas para 2 insertos

The compact, robust metal housing for double size H-A 32 is ideal for machine and device manufacturing and in control systems.

Info

Carcaças em metal robustas e compactas para tamanho duplo H-A 32



A prova d'água



Robusto



Resistência mecânica



Engenharia de máquinas e instalações

Vantagens

Para dois insertos da série estreita H-A, H-D ou STA. Economia de espaço

Âmbitos de aplicação

Construção de aparelhos e máquinas
Engenharia de controle

Características do produto

Base para montagem em superfície
2 alavancas duplas
1 entrada de cabo

Dados técnicos

Classificação ETIM 5:

ETIM 5.0 Class-ID: EC000437

Descrição de Classe ETIM 5.0: Carcaça para conectores

Última atualização (23.04.2024)

©2024 Lapp Group - all rights reserved.

Gestão de Produtos <http://lappbrasil.lappgroup.com>

Você pode encontrar os dados técnicos atuais na folha de dados correspondente.

PN 0456 / 02_03.16

EPIC® H-A 32 SGR

Classificação ETIM 6:	industriais ETIM 6.0 Class-ID: EC000437 ETIM 6.0 Class-Description: Housing for industrial connectors
Material:	Carcça: liga de alumínio cinza Alavanca: aço galvanizado Vedação: NBR
Tipo de proteção:	IP 65 (bloqueado)
Testado pela VDE:	Testado conforme UL: Número e arquivo UL:E75770
Faixa de temperatura:	-40°C a +100°C, temporário até +125°C

Observação

As imagens e gráficos demonstradas não são reprodução fiel do produto, são meramente ilustrativos
Os preços são preços líquidos sem IVA e sobretaxas. Venda apenas para clientes empresariais.

EPIC® H-A 32 SGR

Código do Produto	Descrição do artigo	M	PG	Colar
Carcaça H-A: base para montagem em superfície (1 entrada de cabo, alavanca dupla)				
10474000	H-A 32 SGR 21	-	21	sim
10474100	H-A 32 SGR 29	-	29	sim
19474000	H-A 32 SGR M25	25	-	sim
19474100	H-A 32 SGR M32	32	-	sim

Última atualização (23.04.2024)

©2024 Lapp Group - all rights reserved.

Gestão de Produtos <http://lappbrasil.lappgroup.com>

Você pode encontrar os dados técnicos atuais na folha de dados correspondente.

PN 0456 / 02_03.16