

EPIC® H-A 3 MEGS

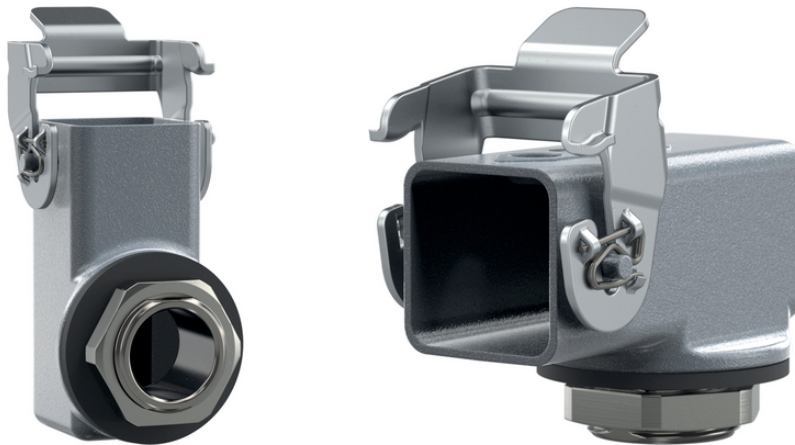
Innovative metal housing

EPIC® Rectangular connector, insert housing angled, with counter nut, IP68, zinc diecasting

Info

Innovative screw mounted housing

Tipo de proteção verificado de acordo com UL50E



Componentes de automação complementares da LAPP



Alimento e Bebidas



Engenharia de máquinas e instalações



Trilho



Resistência mecânica



Robusto

Vantagens

The EPIC® H-A 3 series comprises the smallest housings in the heavy-duty industrial connector range and ensures secure connections in the smallest of spaces.

The built-in housing is mateable by many commercially available hood housings.

With side cable entry for orderly cable routing and to prevent excessive bending of the cable.

Simple mounting on the enclosure by screwing in and fixing with locknut.

The arrow as a new design element on the surface of the housing is easy to feel and simplifies plugging in spatially confined and possibly poorly visible application areas.

Última atualização (26.04.2024)

©2024 Lapp Group - all rights reserved.

Gestão de Produtos <http://lappbrasil.lappgroup.com>

Você pode encontrar os dados técnicos atuais na folha de dados correspondente.

PN 0456 / 02_03.16

EPIC® H-A 3 MEGS

Âmbitos de aplicação

To protect the connector insert from environmental influences.
For use with many EPIC® rectangular connector inserts.
For power supply connection of devices and machines in various applications.
Withstands high environmental and mechanical stresses.
Suitable for outdoor use.

Características do produto

Screw mounted housing including flat gasket and counter nut
1 alavanca

Dados técnicos

Classificação ETIM 5:	ETIM 5.0 Class-ID: EC000437 Descrição de Classe ETIM 5.0: Carcaça para conectores industriais
Classificação ETIM 6:	ID da classe ETIM 6.0: EC000437 Descrição da classe ETIM 6.0: Carcaça para conectores industriais
Material:	Carcaça: fundição de zinco sob pressão com pintura eletrostática a pó, cinza Alavanca: aço galvanizado Vedação: NBR Carcaça: termoplástico cinza, preto Alavanca: aço galvanizado Vedação: NBR
Tipo de proteção:	IP 65 (bloqueado) NEMA 250, UL50E: 12, 4 (bloqueado)
Faixa de temperatura:	-40°C a +100°C, temporário até +125°C

Observação

As imagens e gráficos demonstradas não são reprodução fiel do produto, são meramente ilustrativos
Os preços são preços líquidos sem IVA e sobretaxas. Venda apenas para clientes empresariais.



EPIC® H-A 3 MEGS

Código do Produto	Descrição do artigo	Material	Peça/emb.
10422506	EPIC H-A 3 MEGS	Zinco fundido	10

Última atualização (26.04.2024)

©2024 Lapp Group - all rights reserved.

Gestão de Produtos <http://lappbrasil.lappgroup.com>

Você pode encontrar os dados técnicos atuais na folha de dados correspondente.

PN 0456 / 02_03.16