

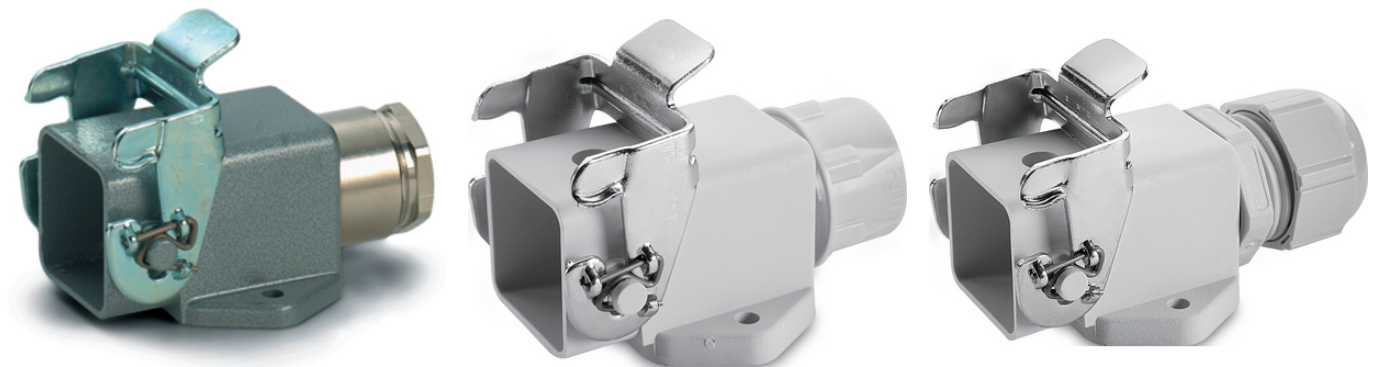
## EPIC® H-A 3 AGSV

Carcaça de plástico ou de metal em design inovador

A carcaça básica robusta e compacta é composta por uma alavanca e uma entrada de cabo e é adequada idealmente para a alimentação elétrica em condições de espaço limitado.

### Info

Carcaça plástica leve e com resistência química  
Tipo de proteção verificado de acordo com UL50E



Engenharia de máquinas e instalações



Resistência mecânica



Robusto



A prova d'água

### Vantagens

Housing in plastic or metal version for safe connections in the smallest possible space

### Âmbitos de aplicação

Construção de aparelhos e máquinas  
Engenharia de controle  
Laboratório eletrônico

### Características do produto

Base para montagem em superfície  
1 alavanca  
1 entrada de cabo

Última atualização (06.05.2024)

©2024 Lapp Group - all rights reserved.

Gestão de Produtos <http://lappbrasil.lappgroup.com>

Você pode encontrar os dados técnicos atuais na folha de dados correspondente.

PN 0456 / 02\_03.16

## EPIC® H-A 3 AGSV

Versões com/sem prensa-cabos

### Dados técnicos

Classificação ETIM 5:	ETIM 5.0 Class-ID: EC000437 Descrição de Classe ETIM 5.0: Carcaça para conectores industriais
Classificação ETIM 6:	ID da classe ETIM 6.0: EC000437 Descrição da classe ETIM 6.0: Carcaça para conectores industriais
Material:	Carcaça: fundição de zinco sob pressão com pintura eletrostática a pó, cinza Alavanca: aço galvanizado Vedação: NBR Carcaça: termoplástico cinza, preto Alavanca: aço galvanizado Vedação: NBR
Tipo de proteção:	IP 65 (bloqueado) NEMA 250, UL50E: 12, 4 (bloqueado)
Testado pela VDE:	Certificado com inspeção do processo de fabricação: REG. VDE n.º:B437 Testado conforme UL: Número e arquivo UL:E75770
Faixa de temperatura:	-40°C a +100°C, temporário até +125°C

### Observação

As imagens e gráficos demonstradas não são reprodução fiel do produto, são meramente ilustrativos  
Os preços são preços líquidos sem IVA e sobretaxas. Venda apenas para clientes empresariais.



## EPIC® H-A 3 AGSV

Código do Produto	Descrição do artigo	M	PG	Material	Cor	Prensa-cabos	Área do clipe para fixação do cabo	Peça/emb.
Carcaça H-A: base para montagem em superfície (1 entrada de cabo, alavanca individual)								
10512700	H-A 3 MAgsv	-	11	Zinco fundido	cinza	-	-	10
10424000	H-A 3 Agsv	-	11	Termoplástico	cinza	-	-	10
10424500	H-A 3 MAgsv	-	11	Zinco fundido	cinza	sim	6.5 - 12	10
10424200	H-A 3 Agsv	-	11	Termoplástico	cinza	sim	6.5 - 12	10
19512700	H-A 3 MAgsv M20	20	-	Zinco fundido	cinza	-	-	10
19421900	H-A 3 Agsv M20	20	-	Termoplástico	cinza	sim	6.0 - 13.0	10
19424500	H-A 3 MAgsv M20	20	-	Zinco fundido	cinza	sim	3 - 13.5	10

Última atualização (06.05.2024)

©2024 Lapp Group - all rights reserved.

Gestão de Produtos <http://appbrasil.lappgroup.com>

Você pode encontrar os dados técnicos atuais na folha de dados correspondente.

PN 0456 / 02\_03.16

**EPIC® H-A 3 AGSV**