

EPIC® H-A 16 SDR-LB

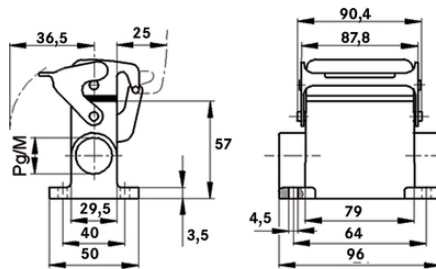
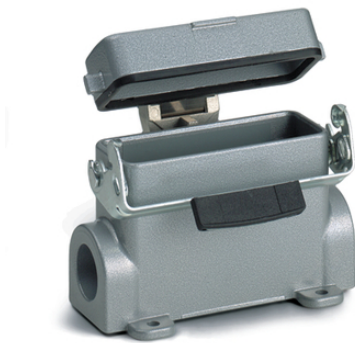
Estes conectores convencem sobretudo a forma compacta da carcaça

The compact metal housing with 1 cable entry and 1 single lever is suitable for applications with a high number of contacts.

Info

Tampa de metal com dobradiça resistente

Tipo de proteção verificado de acordo com UL50E



A prova d'água



Robusto



Resistência mecânica



Engenharia de máquinas e instalações

Vantagens

Estreito e compacto. Para aplicações com um número mais elevado de contatos

Âmbitos de aplicação

Construção de aparelhos e máquinas

Engenharia de controle

Laboratório eletrônico

Características do produto

Base para montagem em superfície

1 alavanca individual

1 entrada de cabo

Tampa de proteção de metal

Última atualização (23.04.2024)

©2024 Lapp Group - all rights reserved.

Gestão de Produtos <http://lappbrasil.lappgroup.com>

Você pode encontrar os dados técnicos atuais na folha de dados correspondente.

PN 0456 / 02_03.16

EPIC® H-A 16 SDR-LB

Dados técnicos

Classificação ETIM 5:	ETIM 5.0 Class-ID: EC000437 Descrição de Classe ETIM 5.0: Carcaça para conectores industriais
Classificação ETIM 6:	ETIM 6.0 Class-ID: EC000437 ETIM 6.0 Class-Description: Housing for industrial connectors
Material:	Carcaça: liga de alumínio cinza Alavanca: aço galvanizado Vedação: NBR
Tipo de proteção:	IP 65 (bloqueado) NEMA 250, UL50E: 12, 4 (bloqueado)
Testado pela VDE:	Certificado com inspeção do processo de fabricação: REG. VDE n.º:B437 Testado conforme UL: Número e arquivo UL:E75770
Faixa de temperatura:	-40°C a +100°C, temporário até +125°C

Observação

As imagens e gráficos demonstradas não são reprodução fiel do produto, são meramente ilustrativos
Os preços são preços líquidos sem IVA e sobretaxas. Venda apenas para clientes empresariais.

EPIC® H-A 16 SDR-LB

Código do Produto	Descrição do artigo	M	PG
Carcaça H-A: base para montagem em superfície (tampa de proteção, 1 entrada de cabo, alavanca individual)			
70485200	H-A 16 SDR-LB 16	-	16
70485400	H-A 16 SDR-LB 21	-	21
79485200	H-A 16 SDR-LB M20	20	-
79485400	H-A 16 SDR-LB M25	25	-

Última atualização (23.04.2024)

©2024 Lapp Group - all rights reserved.

Gestão de Produtos <http://lappbrasil.lappgroup.com>

Você pode encontrar os dados técnicos atuais na folha de dados correspondente.

PN 0456 / 02_03.16