

EPIC® H-A 10 SDRL-LB

Estes conectores convencem sobretudo a forma compacta da carcaça

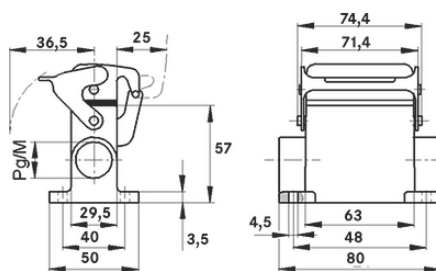
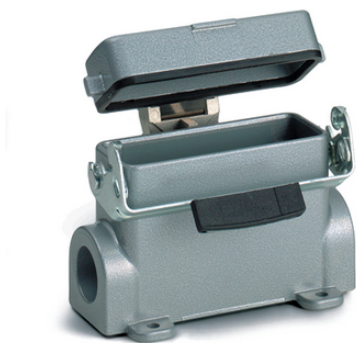
A carcaça básica compacta com 2 entradas de cabo tem um design que ocupa pouco espaço, ideal para aplicações em espaço limitado.

Info

Tampa de metal com dobradiça resistente

Para fácil introdução de dois cabos

Tipo de proteção verificado de acordo com UL50E



Engenharia de máquinas e instalações



Resistência mecânica



Robusto



A prova d'água

Vantagens

Estreito e economizador de espaço para espaços apertados

Âmbitos de aplicação

Construção de aparelhos e máquinas

Engenharia de controle

Laboratório eletrônico

Características do produto

Base para montagem em superfície

1 alavanca individual

Última atualização (19.07.2024)

©2024 Lapp Group - all rights reserved.

Gestão de Produtos <http://lappbrasil.lappgroup.com>

Você pode encontrar os dados técnicos atuais na folha de dados correspondente.

PN 0456 / 02_03.16

EPIC® H-A 10 SDRL-LB

2 entradas de cabo
Tampa de proteção de metal

Dados técnicos

Classificação ETIM 5:	ETIM 5.0 Class-ID: EC000437 Descrição de Classe ETIM 5.0: Carcaça para conectores industriais
Classificação ETIM 6:	ID da classe ETIM 6.0: EC000437 Descrição da classe ETIM 6.0: Carcaça para conectores industriais
Material:	Carcaça: liga de alumínio cinza Alavanca: aço galvanizado Vedação: NBR
Tipo de proteção:	IP 65 (bloqueado) NEMA 250, UL50E: 12, 4 (bloqueado)
Testado pela VDE:	Certificado com inspeção do processo de fabricação: REG. VDE n.º:B437 Testado conforme UL: Número e arquivo UL:E75770
Faixa de temperatura:	-40°C a +100°C, temporário até +125°C

Observação

As imagens e gráficos demonstradas não são reprodução fiel do produto, são meramente ilustrativos
Os preços são preços líquidos sem IVA e sobretaxas. Venda apenas para clientes empresariais.



EPIC® H-A 10 SDRL-LB

Código do Produto	Descrição do artigo	M	PG	Unidade de embalagem
Carcaça H-A: base para montagem em superfície (tampa de proteção, 2 entradas de cabo, alavanca individual)				
70456200	H-A 10 SDRL-LB 16	-	16	5
70456400	H-A 10 SDRL-LB 21	-	21	5
79456200	H-A 10 SDRL-LB M20	20	-	5
79456400	H-A 10 SDRL-LB M25	25	-	5

Última atualização (19.07.2024)

©2024 Lapp Group - all rights reserved.

Gestão de Produtos <http://lappbrasil.lappgroup.com>

Você pode encontrar os dados técnicos atuais na folha de dados correspondente.

PN 0456 / 02_03.16