

EPIC® H-A 10 SDR-LB

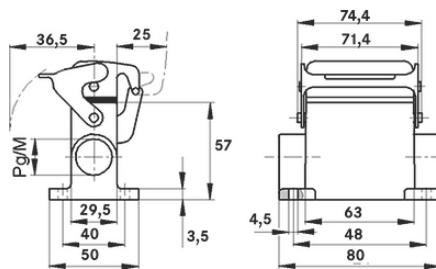
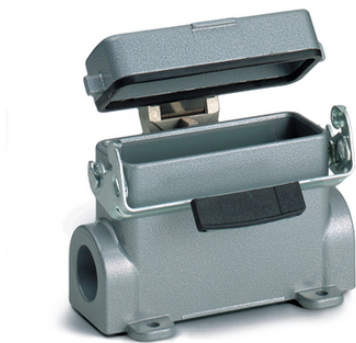
Estes conectores convencem sobretudo a forma compacta da carcaça

A carcaça de metal robusta para conectores retangulares tem uma alavanca longitudinal e uma entrada de cabo e pode ser utilizada em sistemas de controle.

Info

Tampa de metal com dobradiça resistente

Tipo de proteção verificado de acordo com UL50E



Engenharia de máquinas e instalações



Resistência mecânica



Robusto



A prova d'água

Vantagens

Estreito e economizador de espaço para espaços apertados

Âmbitos de aplicação

Construção de aparelhos e máquinas

Engenharia de controle

Laboratório eletrônico

Características do produto

Base para montagem em superfície

1 alavanca individual

1 entrada de cabo

Última atualização (22.07.2024)

©2024 Lapp Group - all rights reserved.

Gestão de Produtos <http://lappbrasil.lappgroup.com>

Você pode encontrar os dados técnicos atuais na folha de dados correspondente.

PN 0456 / 02_03.16

EPIC® H-A 10 SDR-LB

Tampa de proteção de metal

Dados técnicos

Classificação ETIM 5:

ETIM 5.0 Class-ID: EC000437

Descrição de Classe ETIM 5.0: Carcaça para conectores industriais

Classificação ETIM 6:

ID da classe ETIM 6.0: EC000437

Descrição da classe ETIM 6.0: Carcaça para conectores industriais

Material:

Carcaça:

liga de alumínio cinza

Alavanca: aço galvanizado

Vedação: NBR

Tipo de proteção:

IP 65 (bloqueado)

NEMA 250, UL50E: 12, 4 (bloqueado)

Testado pela VDE:

Certificado com inspeção do processo de fabricação: REG. VDE n.º:B437

Testado conforme UL:

Número e arquivo UL:E75770

Faixa de temperatura:

-40°C a +100°C, temporário até +125°C

Observação

As imagens e gráficos demonstradas não são reprodução fiel do produto, são meramente ilustrativos

Os preços são preços líquidos sem IVA e sobretaxas. Venda apenas para clientes empresariais.



EPIC® H-A 10 SDR-LB

Código do Produto	Descrição do artigo	M	PG	Unidade de embalagem
Carcaça H-A: base para montagem em superfície (tampa de proteção, 1 entrada de cabo, alavanca individual)				
70455200	H-A 10 SDR-LB 16	-	16	5
70455400	H-A 10 SDR-LB 21	-	21	5
79455200	H-A 10 SDR-LB M20	20	-	5
79455400	H-A 10 SDR-LB M25	25	-	5

Última atualização (22.07.2024)

©2024 Lapp Group - all rights reserved.

Gestão de Produtos <http://lappbrasil.lappgroup.com>

Você pode encontrar os dados técnicos atuais na folha de dados correspondente.

PN 0456 / 02_03.16