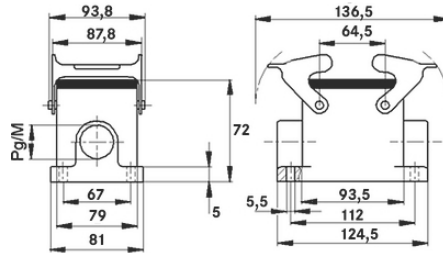
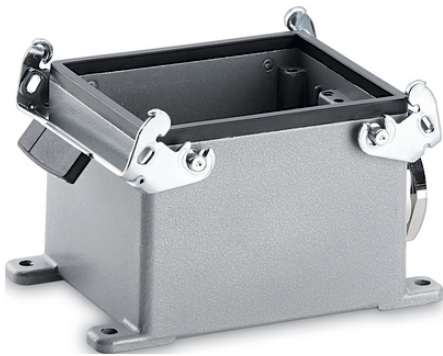


## EPIC® H-B 32 SGRL

Carcaça de tipo H-B para 2 insertos.

Esta carcaça do conector com 2 alavancas duplas e 2 entradas de cabo pode ser utilizada na engenharia mecânica e industrial e na indústria de plástico.



### Vantagens

Dois insertos em uma carcaça de conector. Com 2 alavancas para uma segurança elevada  
M40 housing extension on M50 with SKINTOP 53112083 possible (clamping range 27 - 35 mm)

### Âmbitos de aplicação

Engenharia industrial  
Engenharia de controle  
Indústria de plásticos

### Características do produto

Base para montagem em superfície  
2 alavancas duplas  
2 entradas de cabo

### Dados técnicos

Classificação ETIM 5:	ETIM 5.0 Class-ID: EC000437 Descrição de Classe ETIM 5.0: Carcaça para conectores industriais
Classificação ETIM 6:	ID da classe ETIM 6.0: EC000437 Descrição da classe ETIM 6.0: Carcaça para conectores industriais
Material:	Carcaça: liga de alumínio com pintura eletrostática a pó, cinza Alavanca: aço galvanizado Vedação: NBR
Tipo de proteção:	IP 65 (bloqueado)
Faixa de temperatura:	-40°C a +100°C, temporário até +125°C

Última atualização (22.07.2024)

©2024 Lapp Group - all rights reserved.

Gestão de Produtos <http://lappbrasil.lappgroup.com>

Você pode encontrar os dados técnicos atuais na folha de dados correspondente.

PN 0456 / 02\_03.16

## EPIC® H-B 32 SGRL

### Observação

As imagens e gráficos demonstradas não são reprodução fiel do produto, são meramente ilustrativos  
Os preços são preços líquidos sem IVA e sobretaxas. Venda apenas para clientes empresariais.



## EPIC® H-B 32 SGRL

Código do Produto	Descrição do artigo	M	PG	Unidade de embalagem
Carcaça H-B: base para montagem em superfície (2 entradas de cabo, alavanca dupla)				
10138000	H-B 32 SGRL 29	-	29	5
19138000	H-B 32 SGRL M32	32	-	5
19145400	H-B 32 SGRL M40	40	-	5

Última atualização (22.07.2024)

©2024 Lapp Group - all rights reserved.

Gestão de Produtos <http://lappbrasil.lappgroup.com>

Você pode encontrar os dados técnicos atuais na folha de dados correspondente.

PN 0456 / 02\_03\_16