

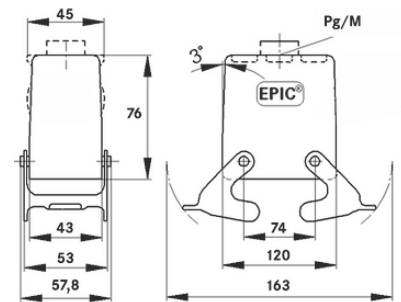
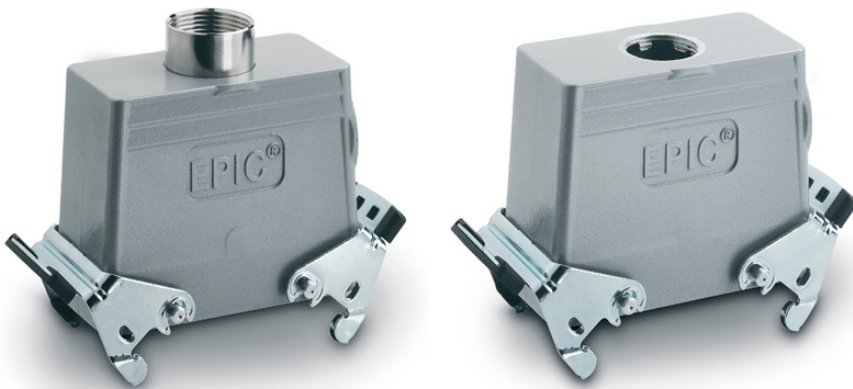
EPIC® H-B 24 TGBH

Carcaça de tipo H-B de padrão industrial.

A carcaça de metal universal para conectores retangulares pode ser utilizada não só na engenharia mecânica e industrial. Ela tem 2 alavancas duplas e uma entrada de cabo direta.

Info

Práticas nervuras para puxar confortavelmente o conector
Para a conexão com contrapartes com tampa integrada
Tipo de proteção verificado de acordo com UL50E



Componentes de automação complementares da LAPP



Engenharia de máquinas e instalações



Resistência mecânica



Robusto



A prova d'água

Vantagens

Ideal para muitas aplicações. Grande seleção de carcaças e insertos
Mais espaço interior para a fiação

Âmbitos de aplicação

Engenharia industrial
Tecnologia de luz e som
Indústria de plásticos

Última atualização (22.07.2024)

©2024 Lapp Group - all rights reserved.

Gestão de Produtos <http://lappbrasil.lappgroup.com>

Você pode encontrar os dados técnicos atuais na folha de dados correspondente.

PN 0456 / 02_03.16

EPIC® H-B 24 TGBH

Características do produto

Tampa, tipo alto
2 alavancas duplas
Entrada para cabo reto
Versões com/sem colar

Dados técnicos

| | |
|-----------------------|---|
| Classificação ETIM 5: | ETIM 5.0 Class-ID: EC000437 Descrição de Classe ETIM 5.0: Carcaça para conectores industriais |
| Classificação ETIM 6: | ID da classe ETIM 6.0: EC000437 Descrição da classe ETIM 6.0: Carcaça para conectores industriais |
| Material: | Carcaça: liga de alumínio com pintura eletrostática a pó, cinza Alavanca: aço galvanizado Vedação: NBR |
| Tipo de proteção: | IP 65 (bloqueado) NEMA 250, UL50E: 12, 4 (bloqueado) |
| Testado pela VDE: | Certificado com inspeção do processo de fabricação: REG. VDE n.º:B437 Testado conforme UL: Número e arquivo UL:E75770 |
| Faixa de temperatura: | -40°C a +100°C, temporário até +125°C |

Observação

As imagens e gráficos demonstradas não são reprodução fiel do produto, são meramente ilustrativos
Os preços são preços líquidos sem IVA e sobretaxas. Venda apenas para clientes empresariais.



EPIC® H-B 24 TGBH

| Código do Produto | Descrição do artigo | M | PG | Colar | Unidade de embalagem |
|--|---------------------|----|----|-------|----------------------|
| Carcaça H-B: tampa (entrada reta, alavanca dupla, tipo alto) | | | | | |
| 70155400 | H-B 24 TGBH 21 | - | 21 | sim | 5 |
| 70155600 | H-B 24 TGBH 29 | - | 29 | sim | 5 |
| 79155400 | H-B 24 TGBH M25 | 25 | - | - | 5 |
| 79155600 | H-B 24 TGBH M32 | 32 | - | - | 5 |

Última atualização (22.07.2024)

©2024 Lapp Group - all rights reserved.

Gestão de Produtos <http://lappbrasil.lappgroup.com>

Você pode encontrar os dados técnicos atuais na folha de dados correspondente.

PN 0456 / 02_03.16