

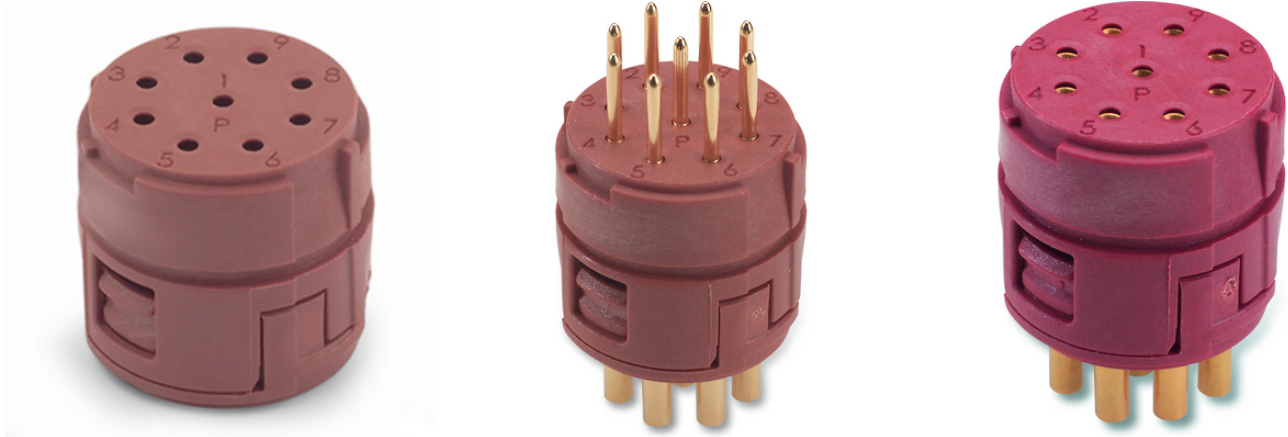
EPIC® SIGNAL M23 Inserts 9 pole

Insertos para conectores circulares M23

Insertos EPIC® SIGNAL M23 de 9 polos para a série de conectores circulares M23

Info

Made in Germany



Engenharia de máquinas e instalações



Energia Eólica



Boa resistência química



Resistência mecânica



Tempo de montagem



Robusto



Variedade de certificações de aprovação

Vantagens

Processamento universal dos insertos M23 pelas diferentes unidades de embalagem. Completamente equipados ou não equipados com contatos soldados adequados para equipamento individual com contatos soldados ou crimpados

Âmbitos de aplicação

Última atualização (22.07.2024)

©2024 Lapp Group - all rights reserved.

Gestão de Produtos <http://lappbrasil.lappgroup.com>

Você pode encontrar os dados técnicos atuais na folha de dados correspondente.

PN 0456 / 02_03.16

EPIC® SIGNAL M23 Inserts 9 pole

Engenharia industrial
Tecnologias de medição, controle e regulação
Construção de aparelhos

Dados técnicos

Classificação ETIM 5:	Class-ID ETIM 5.0: EC000438 Descrição de Classe ETIM 5.0: Inseto de contato para conectores industriais
Classificação ETIM 6:	ID da classe ETIM 6.0: EC000438 Descrição da classe ETIM 6.0: Inseto de contato para conectores industriais
Tensão nominal em V:	de acordo com IEC 61984: 150 V
Tensão nominal de impulso:	1,5 kV
Corrente nominal em A:	7 A
Pollution degree:	3
Resistência de contato:	< 4 mOhm
Contatos:	Latão banhado a ouro
Números de contatos:	9 9*1mm contacts
Terminação do cabo:	Terminal de crimpagem: 0,14 - 1,0 mm ² Terminação para soldagem: até 1,0 mm ²
Ciclos de operação mecânica:	100
Testado pela VDE:	Certificado com inspeção do processo de fabricação: REG. VDE n.º C24 (conforme EN 61984, SELV de acordo com DIN VDE 0100-410 tem de ser garantida) Número de arquivo UL: E249137
Faixa de temperatura:	-25°C até +125°C

Observação

Os inserts se adequam tanto para contatos macho como fêmea. Para uma ligação completa, necessitará tanto de uma parte P como de uma parte E. Parte P = roda para a esquerda, parte E = roda para a direita
As imagens e gráficos demonstradas não são reprodução fiel do produto, são meramente ilustrativos
Os preços são preços líquidos sem IVA e sobretaxas. Venda apenas para clientes empresariais.

EPIC® SIGNAL M23 Inserts 9 pole

Código do Produto	Descrição do artigo	Insertos	Contatos incluídos	Disposição dos pinos	Unidade de embalagem
Insertos de 9 polos, parte P = rotação para a esquerda (lado do encaixe no sentido anti-horário)					
73002724	Parte P	Não populado	-	9	5
73002725	Parte P	Não populado	-	9	20
73002726	Parte P	+ contato macho de solda	9	9	5
73002727	Parte P	+ contato macho de solda	9	9	20
73002728	Parte P	+ contato fêmea de solda	9	9	5
73002729	Parte P	+ contato fêmea de solda	9	9	20
Insertos de 9 polos, parte E = rotação para a direita (lado do encaixe no sentido horário)					
73002730	Parte E	Não populado	-	9	5
73002731	Parte E	Não populado	-	9	20
73002732	Parte E	+ contato macho de solda	9	9	5
73002733	Parte E	+ contato macho de solda	9	9	20
73002734	Parte E	+ contato fêmea de solda	9	9	5

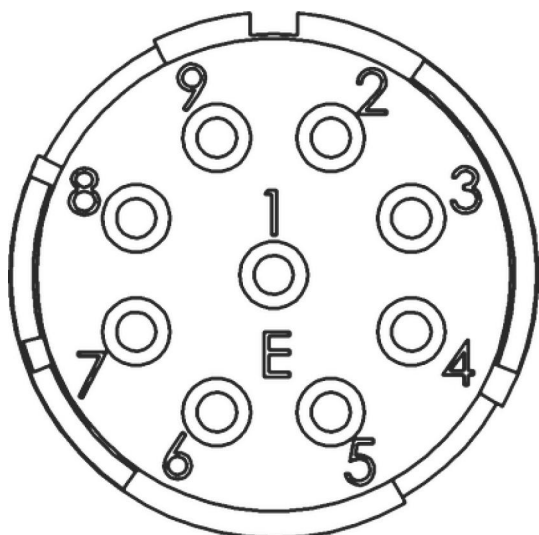
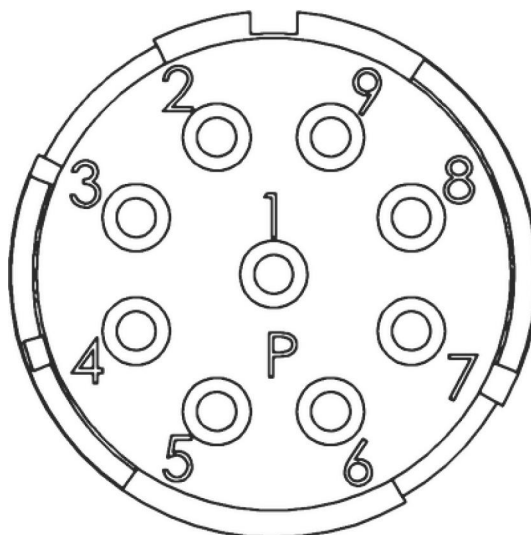
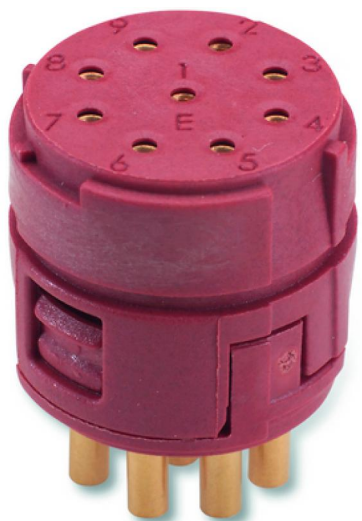
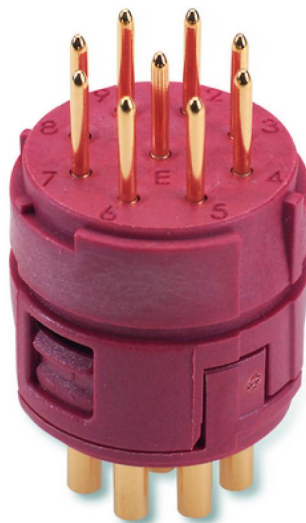
Última atualização (22.07.2024)

©2024 Lapp Group - all rights reserved.

Gestão de Produtos <http://lappbrasil.lappgroup.com>

Você pode encontrar os dados técnicos atuais na folha de dados correspondente.

PN 0456 / 02_03_16

EPIC® SIGNAL M23 Inserts 9 pole

Última atualização (22.07.2024)

©2024 Lapp Group - all rights reserved.

Gestão de Produtos <http://lappbrasil.lappgroup.com>

Você pode encontrar os dados técnicos atuais na folha de dados correspondente.

PN 0456 / 02_03.16