

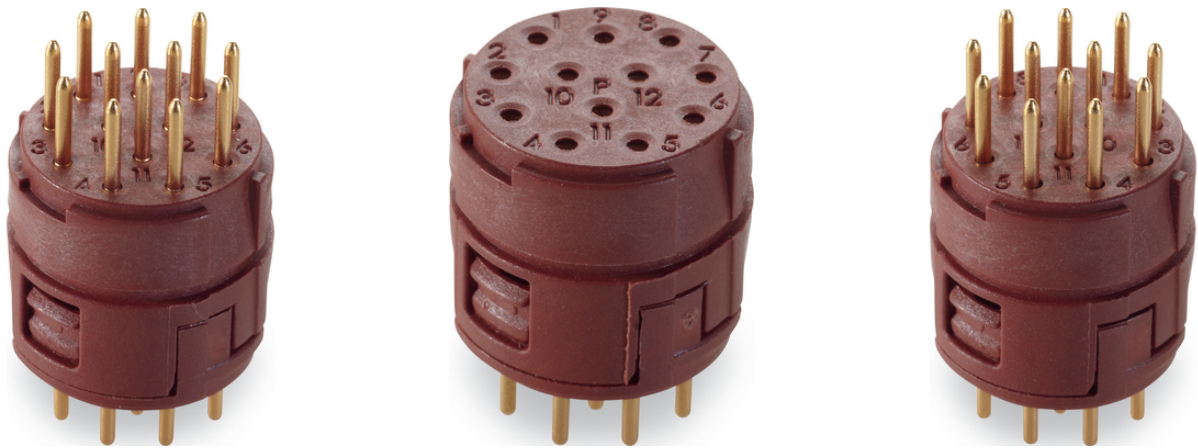
EPIC® SIGNAL M23 Insertos com 12 pinos PCB-solda

Insertos para conectores circulares M23

Insertos EPIC® de 12 vias para placas de circuito impresso para série de conectores circulares M23

Info

com contatos de solda para placas PCB
somente para carcaças do tipo A1, B1, B3
Made in Germany



Engenharia de máquinas e instalações



Energia Eólica



Boa resistência química



Resistência mecânica



Tempo de montagem



Robusto



Variedade de certificações de aprovação

Vantagens

Insertos com pinos de solda sobre o lado de conexão para soldar em placas PCB. Ideal em conjunto com carcaças M23 de tipo B1/B2 para montagem posterior

Última atualização (22.07.2024)

©2024 Lapp Group - all rights reserved.

Gestão de Produtos <http://lappbrasil.lappgroup.com>

Você pode encontrar os dados técnicos atuais na folha de dados correspondente.

PN 0456 / 02_03.16

EPIC® SIGNAL M23 Insertos com 12 pinos PCB-solda**Âmbitos de aplicação**

Engenharia industrial
Tecnologias de medição, controle e regulação
Construção de aparelhos

Dados técnicos

Classificação ETIM 5:	Class-ID ETIM 5.0: EC000438 Descrição de Classe ETIM 5.0: Inseto de contato para conectores industriais
Classificação ETIM 6:	ID da classe ETIM 6.0: EC000438 Descrição da classe ETIM 6.0: Inseto de contato para conectores industriais
Tensão nominal em V:	de acordo com IEC 61984: 100 V
Tensão nominal de impulso:	1,5 kV
Corrente nominal em A:	7 A
Pollution degree:	3
Resistência de contato:	< 4 mOhm
Contatos:	Latão banhado a ouro
Números de contatos:	12 12*1mm PCB-solder contacts
Terminação do cabo:	Pinos de solda Ø 1,0 mm para montar de placas PCB. Comprimento do pino a partir da borda traseira da carcaça B1/B2: 4 mm
Ciclos de operação mecânica:	100
Faixa de temperatura:	-25°C até +125°C

Observação

Os insertos se adequam tanto para contatos macho como fêmea. Para uma ligação completa, necessitará tanto de uma parte P como de uma parte E. Parte P = roda para a esquerda, parte E = roda para a direita

As imagens e gráficos demonstradas não são reprodução fiel do produto, são meramente ilustrativos

Os preços são preços líquidos sem IVA e sobretaxas. Venda apenas para clientes empresariais.

EPIC® SIGNAL M23 Insertos com 12 pinos PCB-solda

Código do Produto	Descrição do artigo	Insertos	Contatos incluídos	Disposição dos pinos	Unidade de embalagem
Insertos de 12 polos, parte P = rotação para a esquerda (lado do encaixe no sentido anti-horário)					
44420107	Parte P	+ contato macho, versão soldada	12	12	5
44420108	Parte P	+ contato fêmea, versão soldada	12	12	5
Insertos de 12 polos, parte E = rotação para a direita (lado do encaixe no sentido horário)					
44420066	Parte E	+ contato macho, versão soldada	12	12	5
44420106	Parte E	+ contato fêmea, versão soldada	12	12	5

Última atualização (22.07.2024)

©2024 Lapp Group - all rights reserved.

Gestão de Produtos <http://lappbrasil.lappgroup.com>

Você pode encontrar os dados técnicos atuais na folha de dados correspondente.

PN 0456 / 02_03.16

EPIC® SIGNAL M23 Insetos com 12 pinos PCB-solda

