

EPIC® SIGNAL M17 D6

Conectores circulares para servo motores e fornecimento de energia.

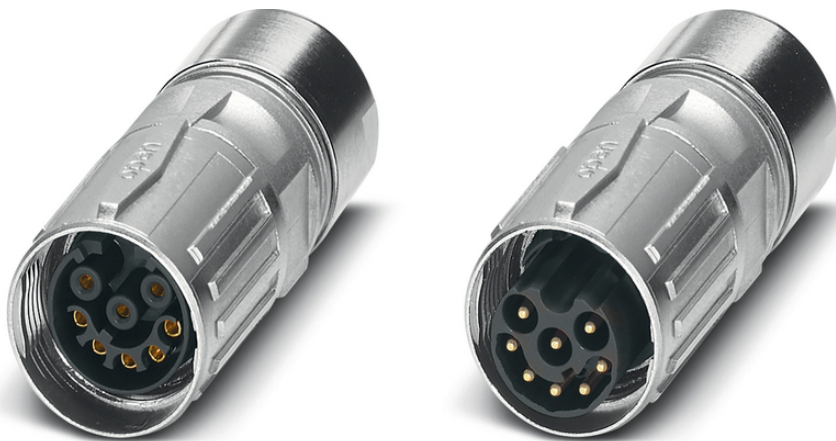
Conector de cabo EPIC® M17 SIGNAL

Info

Conector para cabos de dados blindados

Os contatos têm que ser pedidos separadamente

Made in Germany



Engenharia de máquinas e instalações



Resistência mecânica



Excelente alívio de tensão



Necessidade de espaço



Interferência de sinais



A prova d'água

Vantagens

Design compacto: Ocupa pouco espaço

Proteção EMC

Âmbitos de aplicação

Cabos de feedback / sinal

Dados técnicos

Classificação ETIM 5:

ETIM 5.0 Class-ID: EC002635

Descrição de Classe ETIM 5.0: Conector circular (conector industrial)

Última atualização (15.07.2024)

©2024 Lapp Group - all rights reserved.

Gestão de Produtos <http://lappbrasil.lappgroup.com>

Você pode encontrar os dados técnicos atuais na folha de dados correspondente.

PN 0456 / 02_03.16

EPIC® SIGNAL M17 D6

Classificação ETIM 6:	ID da classe ETIM 6.0: EC002635 Descrição da classe ETIM 6.0: Conector redondo (conectores industriais)
Tensão nominal em V:	IEC: 48 V AC, 74 V DC
Tensão nominal de impulso:	1,5 kV
Corrente nominal em A:	3,6 A
Pollution degree:	3
Contatos:	Latão banhado a ouro
Números de contatos:	Contatos: 8(1mm), 17(0.6mm)
Terminação do cabo:	Terminal de crimpagem: 0.06 - 0.56 mm ² (contatos de 0,6mm) Terminal de crimpagem: 0.06 - 1.0 mm ² (contatos de 1mm)
Material:	Carcaça: fundição de zinco niquelado sob pressão, latão niquelado Isolamento: PA, Vedação: FPM
Tipo de proteção:	IP 67
Ciclos de operação mecânica:	100
Faixa de temperatura:	-40°C até +125°C

Observação

As imagens e gráficos demonstradas não são reprodução fiel do produto, são meramente ilustrativos
Os preços são preços líquidos sem IVA e sobretaxas. Venda apenas para clientes empresariais.



EPIC® SIGNAL M17 D6

Código do Produto	Descrição do artigo	Escala de aperto min	Escala de aperto max	Disposição dos pinos	Unidade de embalagem
Conector de cabos do tipo M17 D6					
44423100	EPIC® M17 fêmea	3,5	11	8	5
44423102	EPIC® M17 macho	3,5	11	8	5
44423101	EPIC® M17 fêmea	3,5	11	17	5
44423103	EPIC® M17 macho	3,5	11	17	5

Última atualização (15.07.2024)

©2024 Lapp Group - all rights reserved.

Gestão de Produtos <http://lappbrasil.lappgroup.com>

Você pode encontrar os dados técnicos atuais na folha de dados correspondente.

PN 0456 / 02_03.16