

## EPIC® SIGNAL M17 A1

Conectores circulares para servo motores e fornecimento de energia.

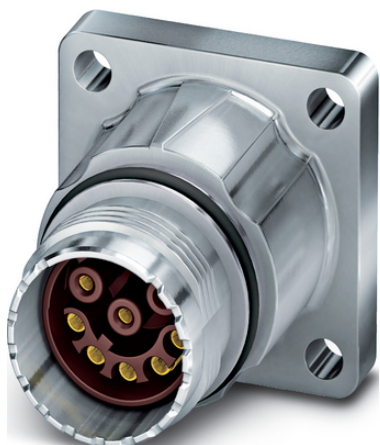
EPIC® M17 SIGNAL panel mount base

### Info

Conector para cabos de dados blindados

Os contatos têm que ser pedidos separadamente

Made in Germany



Engenharia de máquinas e instalações



Resistência mecânica



Excelente alívio de tensão



Necessidade de espaço



Interferência de sinais



A prova d'água

### Vantagens

Design compacto: Ocupa pouco espaço

Proteção EMC

### Âmbitos de aplicação

Cabos de feedback / sinal

### Dados técnicos

Classificação ETIM 5:

ETIM 5.0 Class-ID: EC002635

Descrição de Classe ETIM 5.0: Conector circular (conector industrial)

Última atualização (17.07.2024)

©2024 Lapp Group - all rights reserved.

Gestão de Produtos <http://lappbrasil.lappgroup.com>

Você pode encontrar os dados técnicos atuais na folha de dados correspondente.

PN 0456 / 02\_03.16

## EPIC® SIGNAL M17 A1

Classificação ETIM 6:	ID da classe ETIM 6.0: EC002635 Descrição da classe ETIM 6.0: Conector redondo (conectores industriais)
Tensão nominal em V:	IEC: 48 V AC, 74 V DC
Tensão nominal de impulso:	1,5 kV
Corrente nominal em A:	3,6 A
Pollution degree:	3
Contatos:	Latão banhado a ouro
Números de contatos:	Contatos: 8(1mm), 17(0.6mm)
Terminação do cabo:	Terminal de crimpagem: 0.06 - 0.56 mm <sup>2</sup> (contatos de 0,6mm) Terminal de crimpagem: 0.06 - 1.0 mm <sup>2</sup> (contatos de 1mm)
Material:	Carcaça: fundição de zinco niquelado sob pressão, latão niquelado Isolamento: PA, Vedação: FPM
Tipo de proteção:	IP 67
Ciclos de operação mecânica:	100
Faixa de temperatura:	-40°C até +125°C

### Observação

As imagens e gráficos demonstradas não são reprodução fiel do produto, são meramente ilustrativos  
Os preços são preços líquidos sem IVA e sobretaxas. Venda apenas para clientes empresariais.

**EPIC® SIGNAL M17 A1**

Código do Produto	Descrição do artigo	Tipo de fixação	Disposição dos pinos	Unidade de embalagem
Tipo M17 A1, para montagem em painel frontal				
44423110	EPIC® M17 fêmea	Ø2,7mm (4x)	8	5
44423108	EPIC® M17 macho	Ø2,7mm (4x)	8	5
44423111	EPIC® M17 fêmea	Ø2,7mm (4x)	17	5
44423109	EPIC® M17 macho	Ø2,7mm (4x)	17	5

Última atualização (17.07.2024)

©2024 Lapp Group - all rights reserved.

Gestão de Produtos <http://lappbrasil.lappgroup.com>

Você pode encontrar os dados técnicos atuais na folha de dados correspondente.

PN 0456 / 02\_03.16