

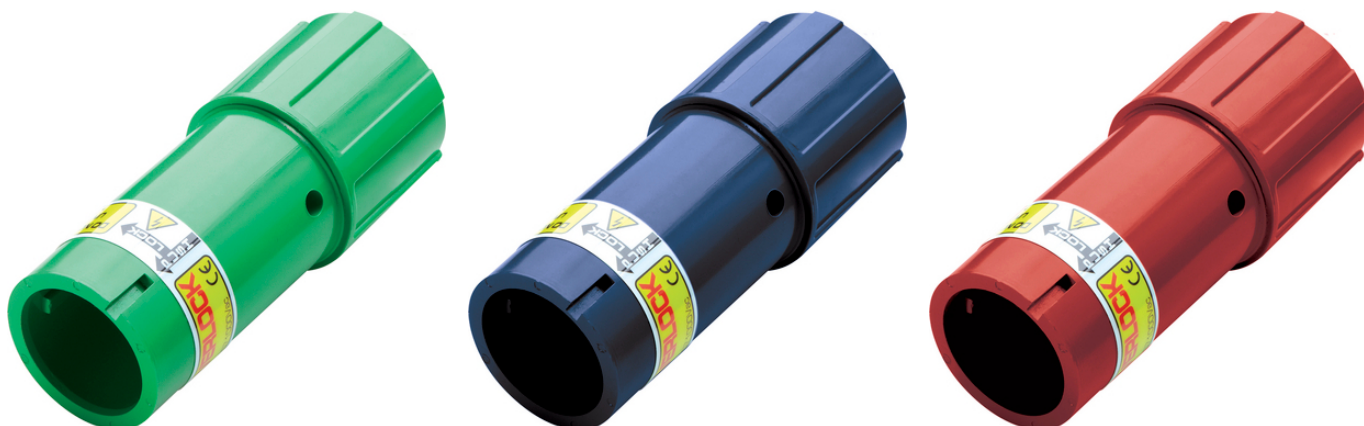
## EPIC® POWERLOCK D6 S

Conector circular monopolar para distribuição móvel de energia e para motores e geradores elétricos

Fonte de 400A para conector de cabo EPIC®POWERLOCK para terminal de parafuso até 120 mm<sup>2</sup>

### Info

Made in Europe



Escala de aperto mais ampla



Excelente alívio de tensão



Robusto



Segurança



A prova d'água

### Vantagens

Robusto face a influências mecânicas em ambientes rigorosos

Conectores em cores harmonizadas de acordo com as normas europeias

cada cor tem um código diferente para prevenir a plugagem incorreta

### Âmbitos de aplicação

Para instalações de energias renováveis, p.ex. turbinas eólicas

Para a distribuição de energia móvel e estacionária

Para a ligação de motores, transformadores e geradores

Tecnologia de luz e som

## EPIC® POWERLOCK D6 S

### Características do produto

Conector reto com rosca M40

SKINTOP® ST-M 40 ou STR-M 40 devem ser encomendados em separado

Fixação do contato pelo pino de retenção do contato, cada pino pode ser usado somente uma vez

Carcaça sem contato, pedir o contato em separado

### Dados técnicos

|                              |  |
|------------------------------|--|
| Classificação ETIM 5:        | ETIM 5.0 Class-ID: EC000437<br>Descrição de Classe ETIM 5.0: Carcaça para conectores industriais     |
| Classificação ETIM 6:        | ID da classe ETIM 6.0: EC000437<br>Descrição da classe ETIM 6.0: Carcaça para conectores industriais |
| Tensão nominal em V:         | 1000 V   |
| Tensão nominal de impulso:   | 8 kV   |
| Corrente nominal em A:       | Parafuso máx. 400 A  |
| Pollution degree:            | 3  |
| Contatos:                    | Terminal de parafuso: latão banhado a prata  |
| Números de contatos:         | 1  |
| Terminação do cabo:          | Terminal de parafuso: 50 - 120 mm <sup>2</sup>   |
| Material:                    | Carcaça: PBT<br>Pino de retenção do contato: PA  |
| Tipo de proteção:            | IP 67 (máximo alcance, depende do prensa-cabos utilizado)<br>IP 20 (não acoplado)                    |
| Ciclos de operação mecânica: | 500  |
| Testado pela VDE:            | Nº de registro VDE D42   |
| Faixa de temperatura:        | -25°C até +125°C   |

### Observação

As imagens e gráficos demonstradas não são reprodução fiel do produto, são meramente ilustrativos  
Os preços são preços líquidos sem IVA e sobretaxas. Venda apenas para clientes empresariais.

**EPIC® POWERLOCK D6 S**

| Código do Produto   | Descrição do artigo | M  | Disposição dos pinos | Unidade de embalagem |
|---|---------------------|----|----------------------|----------------------|
| 44420267  | POWERLOCK D6 PE/GN  | 40 | PE, verde            | 1                    |
| 44420268  | POWERLOCK D6 N/BL   | 40 | N, azul              | 1                    |
| 44420269  | POWERLOCK D6 L1/BN  | 40 | L1, marrom           | 1                    |
| 44420270  | POWERLOCK D6 L2/BK  | 40 | L2, preto            | 1                    |
| 44420271  | POWERLOCK D6 L3/GY  | 40 | L3, cinza            | 1                    |
| Para aplicações de corrente contínua em conjunto com L2/preto |                     |    |                      |                      |
| 44420305  | POWERLOCK D6 L1/RD  | 40 | L1, vermelho         | 1                    |

Última atualização (22.07.2024)

©2024 Lapp Group - all rights reserved.

Gestão de Produtos <http://lappbrasil.lappgroup.com>

Você pode encontrar os dados técnicos atuais na folha de dados correspondente.

PN 0456 / 02\_03.16

**EPIC® POWERLOCK D6 S**