

EPIC® POWERLOCK F6 C

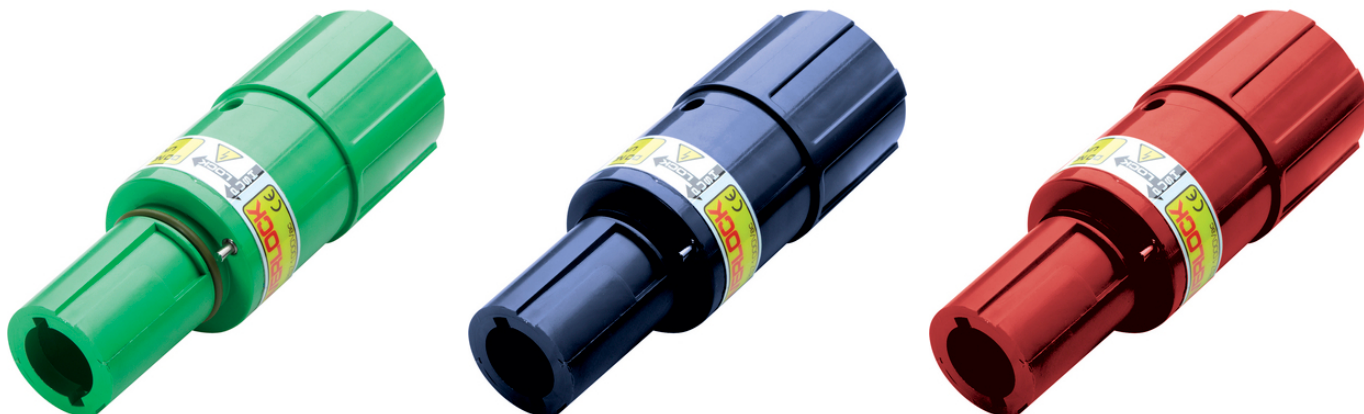
Conector circular monopolar para distribuição móvel de energia e para motores e geradores elétricos

Fiação blindada de 660 A para conector de acoplamento EPIC®POWERLOCK para conexão crimpada até 240 mm²

Info

Conector para cabos de energia monopolares não blindados

Made in Europe



Escala de aperto mais ampla



Excelente alívio de tensão



Robusto



Segurança



A prova d'água

Vantagens

Robusto face a influências mecânicas em ambientes rigorosos

Conectores em cores harmonizadas de acordo com as normas europeias

cada cor tem um código diferente para prevenir a plugagem incorreta

Âmbitos de aplicação

Para instalações de energias renováveis, p.ex. turbinas eólicas

Para a distribuição de energia móvel e estacionária

Para a ligação de motores, transformadores e geradores

Tecnologia de luz e som

Última atualização (23.07.2024)

©2024 Lapp Group - all rights reserved.

Gestão de Produtos <http://lappbrasil.lappgroup.com>

Você pode encontrar os dados técnicos atuais na folha de dados correspondente.

PN 0456 / 02_03.16

EPIC® POWERLOCK F6 C

Características do produto

Conector reto com rosca M40

SKINTOP® ST-M 40 ou STR-M 40 devem ser encomendados em separado

Fixação do contato pelo pino de retenção do contato, cada pino pode ser usado somente uma vez

Carcaça sem contato, pedir o contato em separado

Dados técnicos

Classificação ETIM 5:	ETIM 5.0 Class-ID: EC000437 Descrição de Classe ETIM 5.0: Carcaça para conectores industriais
Classificação ETIM 6:	ID da classe ETIM 6.0: EC000437 Descrição da classe ETIM 6.0: Carcaça para conectores industriais
Tensão nominal em V:	1000 V
Tensão nominal de impulso:	8 kV
Corrente nominal em A:	Crimpagem máx. 660 A
Pollution degree:	3
Contatos:	Terminal de crimpagem: Cobre, banhado a prata
Números de contatos:	1
Terminação do cabo:	Terminal de crimpagem: 35 - 240 mm ²
Material:	Carcaça: PBT Pino de retenção do contato: PA
Tipo de proteção:	IP 67 (máximo alcance, depende do prensa-cabos utilizado) IP 20 (não acoplado)
Ciclos de operação mecânica:	500
Testado pela VDE:	Nº de registro VDE D42
Faixa de temperatura:	-25°C até +125°C

Observação

As imagens e gráficos demonstradas não são reprodução fiel do produto, são meramente ilustrativos
Os preços são preços líquidos sem IVA e sobretaxas. Venda apenas para clientes empresariais.



EPIC® POWERLOCK F6 C

Código do Produto	Descrição do artigo	M	Disposição dos pinos	Unidade de embalagem
44420211	POWERLOCK F6 PE/GN	40	PE, verde	1
44420212	POWERLOCK F6 N/BL	40	N, azul	1
44420213	POWERLOCK F6 L1/BN	40	L1, marrom	1
44420214	POWERLOCK F6 L2/BK	40	L2, preto	1
44420215	POWERLOCK F6 L3/GY	40	L3, cinza	1
Para aplicações de corrente contínua em conjunto com L2/preto				
44420318	POWERLOCK F6 L1/RD	40	L1, vermelho	1

Última atualização (23.07.2024)

©2024 Lapp Group - all rights reserved.

Gestão de Produtos <http://lappbrasil.lappgroup.com>

Você pode encontrar os dados técnicos atuais na folha de dados correspondente.

PN 0456 / 02_03_16

EPIC® POWERLOCK F6 C

EPIC® POWERLOCK F6 C

