

## EPIC® POWER LS3 female contacts

Contatos, ferramentas, acessórios para conectores circulares

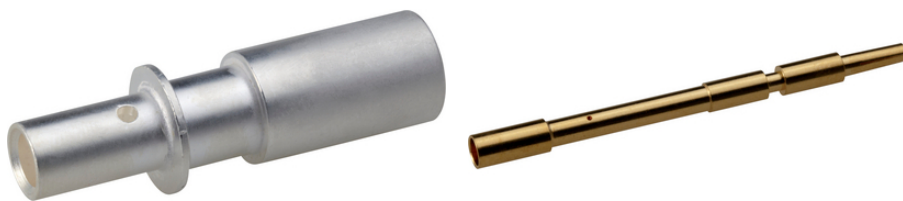
Contatos fêmea EPIC® POWER LS3 para a série de conectores circulares tamanho 3

### Info

Apenas disponível como versão de crimpagem devido ao alto estresse mecânico em aplicações servo

Contatos de potência banhados em prata , contatos de sinal banhado a ouro

Made in Germany



Resistência mecânica



Excelente alívio de tensão



Segurança

### Dados técnicos

Classificação ETIM 5:

Classe-ID ETIM 5.0: EC000796

Descrição de Classe ETIM 5.0: Contatos para conectores industriais

Classificação ETIM 6:

ID da classe ETIM 6.0: EC000796

Descrição da classe ETIM 6.0: Contato para conectores industriais

### Observação

As imagens e gráficos demonstradas não são reprodução fiel do produto, são meramente ilustrativos

Os preços são preços líquidos sem IVA e sobretaxas. Venda apenas para clientes empresariais.

**EPIC® POWER LS3 female contacts**

Código do Produto	Descrição do Produto	Versão	Para o tipo	Peça/emb.
EPIC® POWER LS3 female contacts				
44429354	LS3 D BCEM 10MM AG 10	Fêmea de 10 mm, 10 mm <sup>2</sup>	para o tipo D6	4
44429355	LS3 D BCEM 10MM AG 16	Fêmea de 10 mm, 16mm <sup>2</sup>	para o tipo D6	4
44429356	LS3 D BCEM 10MM AG 25	Fêmea de 10 mm, 25mm <sup>2</sup>	para o tipo D6	4
44429357	LS3 D BCEM 10MM AG 35	Fêmea de 10 mm, 35mm <sup>2</sup>	para o tipo D6	4
44429358	LS3 D BCEM 10MM AG 50	Fêmea de 10 mm, 50mm <sup>2</sup>	para o tipo D6	4
44429359	LS3 D BCEM 1.6MM AU 0.75-1.5	Fêmea de 1,6 mm, 0,75-1,5 mm <sup>2</sup>	para o tipo D6	4

Última atualização (23.04.2024)

©2024 Lapp Group - all rights reserved.

Gestão de Produtos <http://lappbrasil.lappgroup.com>

Você pode encontrar os dados técnicos atuais na folha de dados correspondente.

PN 0456 / 02\_03.16