

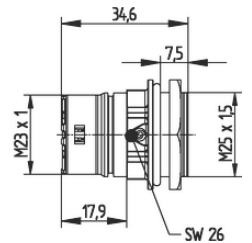
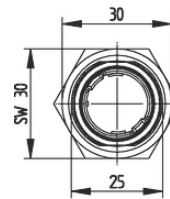
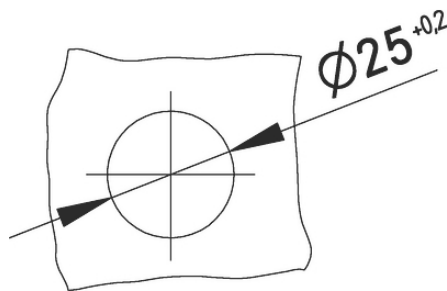
EPIC® SIGNAL M23 G5

Conectores circulares para cabos Servo e Encoder

Painel de base EPIC® M23 para furo

Info

Made in Germany



Engenharia de máquinas e instalações



Energia Eólica



Boa resistência química



Robusto



Interferência de sinais

Vantagens

Montagem rápida e fácil

É necessário somente um orifício M25

Âmbitos de aplicação

Engenharia industrial

Servo-acionamentos e servomontagens

Tecnologias de medição, controle e regulação

Dados técnicos

Classificação ETIM 5:

ETIM 5.0 Class-ID: EC000437

Última atualização (26.04.2024)

©2024 Lapp Group - all rights reserved.

Gestão de Produtos <http://lappbrasil.lappgroup.com>

Você pode encontrar os dados técnicos atuais na folha de dados correspondente.

PN 0456 / 02_03.16

EPIC® SIGNAL M23 G5

	Descrição de Classe ETIM 5.0: Carcaça para conectores industriais
Classificação ETIM 6:	ID da classe ETIM 6.0: EC000437 Descrição da classe ETIM 6.0: Carcaça para conectores industriais
Material:	Carcaça: fundição de zinco niquelado sob pressão Vedação: FPM
Tipo de proteção:	IP68 (10h/1m)
Testado pela VDE:	Certificado com inspeção do processo de fabricação: REG. VDE n.º C24 (conforme EN 61984, SELV de acordo com DIN VDE 0100-410 tem de ser garantida) Número de arquivo UL: E249137
Faixa de temperatura:	-25°C até +125°C

Observação

As imagens e gráficos demonstradas não são reprodução fiel do produto, são meramente ilustrativos
Os preços são preços líquidos sem IVA e sobretaxas. Venda apenas para clientes empresariais.

EPIC® SIGNAL M23 G5

Código do Produto	Peça	Codificação	Tipo de fixação	Peça/emb.
Base de montagem em painel de tipo M23 G5 para montagem dianteira				
44420046	M23 G5	preto (N)	M25x1,5 (com contraporca)	5
44420045	M23 G5	preto (N)	M25x1,5 (com contraporca)	20
44420044	M23 G5	azul (-20º)	M25x1,5 (com contraporca)	5

Última atualização (26.04.2024)

©2024 Lapp Group - all rights reserved.

Gestão de Produtos <http://lappbrasil.lappgroup.com>

Você pode encontrar os dados técnicos atuais na folha de dados correspondente.

PN 0456 / 02_03.16