

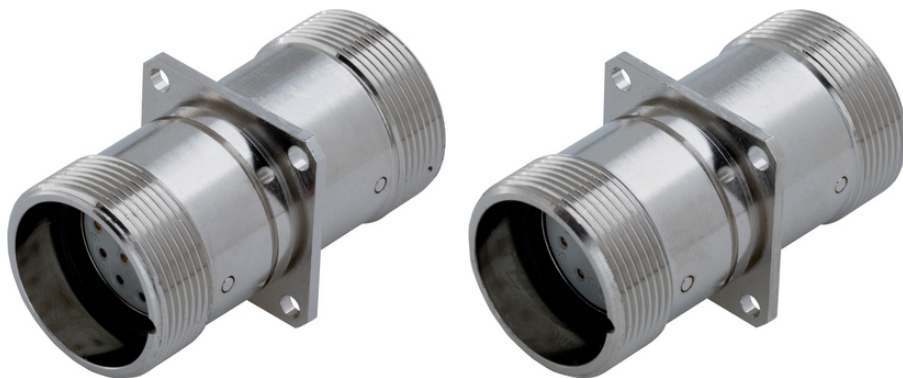
## EPIC® SIGNAL M23 C2

Conectores circulares para cabos Servo e Encoder

EPIC® M23 Feed-through connector for connecting two M23 connectors

### Info

Made in Germany



Engenharia de máquinas e instalações



Energia Eólica



Boa resistência química



Robusto



Interferência de sinais

### Vantagens

Desconexão rápida e fácil de ambos os lados da parede para a conexão de duas fichas de cabos M23 D6 pré-montadas

### Âmbitos de aplicação

Engenharia industrial

Tecnologias de medição, controle e regulação

### Dados técnicos

Classificação ETIM 5:

ETIM 5.0 Class-ID: EC002635

Descrição de Classe ETIM 5.0: Conector circular (conector

Última atualização (22.07.2024)

©2024 Lapp Group - all rights reserved.

Gestão de Produtos <http://lappbrasil.lappgroup.com>

Você pode encontrar os dados técnicos atuais na folha de dados correspondente.

PN 0456 / 02\_03.16

## EPIC® SIGNAL M23 C2

Classificação ETIM 6:	industrial) ID da classe ETIM 6.0: EC002635 Descrição da classe ETIM 6.0: Conector redondo (conectores industriais)
Material:	Carcaça: liga de cobre niquelado, Isolamento: termoplástico, Vedação: neopreno
Tipo de proteção:	IP 67
Faixa de temperatura:	-25°C até +125°C

### Observação

As imagens e gráficos demonstradas não são reprodução fiel do produto, são meramente ilustrativos  
Os preços são preços líquidos sem IVA e sobretaxas. Venda apenas para clientes empresariais.



## EPIC® SIGNAL M23 C2

Código do Produto	Descrição do artigo	Versão	Contatos incluídos	Tipo de fixação	Disposição dos pinos	Unidade de embalagem
Conector de passagem direta de tipo M23 C2						
00010108	EPIC® M23 C2 12	preto (N)	12	Ø2,7mm (4x)	12E macho - 12P fêmea	5
00010521	EPIC® M23 C2 17	preto (N)	17	Ø2,7mm (4x)	17E macho - 17P fêmea	5

Última atualização (22.07.2024)

©2024 Lapp Group - all rights reserved.

Gestão de Produtos <http://lappbrasil.lappgroup.com>

Você pode encontrar os dados técnicos atuais na folha de dados correspondente.

PN 0456 / 02\_03.16