

EPIC® SIGNAL M23 A1

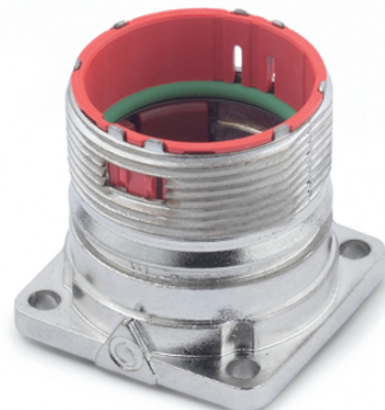
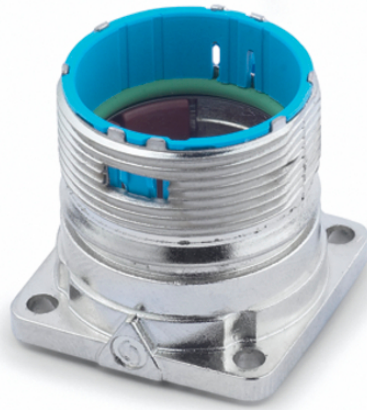
Conectores circulares para cabos Servo e Encoder

Painel de base EPIC® M23 para montagem na parede da frente

Info

Codificação com cores para fácil conexão

Made in Germany



Engenharia de máquinas e instalações



Energia Eólica



Boa resistência química



Robusto



Interferência de sinais



A prova d'água



Variedade de certificações de aprovação

Vantagens

Fixação segura com 4 parafusos

Proteção permanente contra vibração

Última atualização (26.04.2024)

©2024 Lapp Group - all rights reserved.

Gestão de Produtos <http://lappbrasil.lappgroup.com>

Você pode encontrar os dados técnicos atuais na folha de dados correspondente.

PN 0456 / 02_03.16

EPIC® SIGNAL M23 A1

Âmbitos de aplicação

Engenharia industrial
Servo-acionamentos e servomontagens
Tecnologias de medição, controle e regulação

Características do produto

Tipo de fixação: Ø2,7 mm para parafusos M2,5. Ø3,2 mm para parafusos M3

Dados técnicos

Classificação ETIM 5:	ETIM 5.0 Class-ID: EC000437 Descrição de Classe ETIM 5.0: Carcaça para conectores industriais
Classificação ETIM 6:	ID da classe ETIM 6.0: EC000437 Descrição da classe ETIM 6.0: Carcaça para conectores industriais
Material:	Carcaça: fundição de zinco niquelado sob pressão Vedação: FPM
Tipo de proteção:	IP68 (10h/1m)
Testado pela VDE:	Certificado com inspeção do processo de fabricação: REG. VDE n.º C24 (conforme EN 61984, SELV de acordo com DIN VDE 0100-410 tem de ser garantida) Número de arquivo UL: E249137
Faixa de temperatura:	-25°C até +125°C

Observação

As imagens e gráficos demonstradas não são reprodução fiel do produto, são meramente ilustrativos
Os preços são preços líquidos sem IVA e sobretaxas. Venda apenas para clientes empresariais.

EPIC® SIGNAL M23 A1

Código do Produto	Peça	Codificação	Tipo de fixação	Peça/emb.
Base de montagem em painel M23 A1 para montagem dianteira				
72004000	M23 A1	preto (N)	Ø2,7mm (4x)	5
72004010	M23 A1	preto (N)	Ø2,7mm (4x)	20
72004200	M23 A1	vermelho (+20°)	Ø2,7mm (4x)	5
72004210	M23 A1	vermelho (+20°)	Ø2,7mm (4x)	20
72004100	M23 A1	azul (-20°)	Ø2,7mm (4x)	5
72004110	M23 A1	azul (-20°)	Ø2,7mm (4x)	20

Última atualização (26.04.2024)

©2024 Lapp Group - all rights reserved.

Gestão de Produtos <http://lappbrasil.lappgroup.com>

Você pode encontrar os dados técnicos atuais na folha de dados correspondente.

PN 0456 / 02_03.16

EPIC® SIGNAL M23 A1